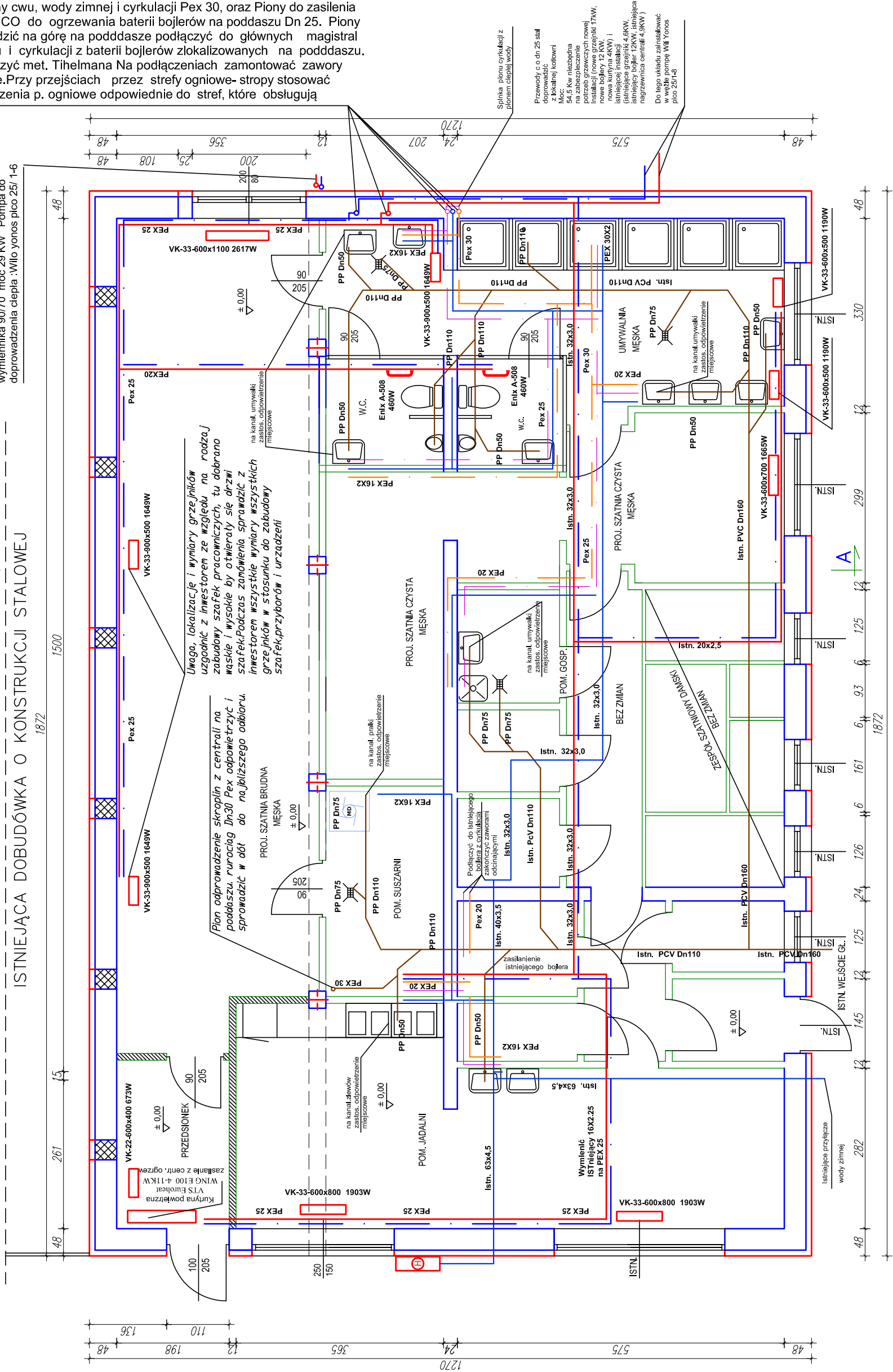


RZUT PARTERU – PROJEKT

ISTNIEJĄCA DOBUDÓWKA O KONSTRUKCJI STALOWEJ

Nowe piony cwu, wody zimnej i cyrkulacji Pex 30, oraz Piony do zasilenia w czynnik CO do ogrzewania baterii bojlerów na poddaszu Dn 25. Piony wyprowadzić na górę na poddasze podłączyć do głównych magistral wody, cwu i cyrkulacji z baterii bojlerów zlokalizowanych na poddaszu. Bojlery łączyć met. Tihelmana Na podłączeniach zamontować zawory odcinające.Przy przejściach przez strefy ogniowe- stropy stosować zabezpieczenia p. ogniowe odpowiednie do stref, które obsługują

Zasilanie oddzielne DN 25 nagrzewnicycentrali doprowadzić z kotłowni niskich parametrów z wymiennika 90/70 moc 29 KW Pompa do doprowadzenia ciepła :Wilo yonos pico 25/ 1-6



UWAGA:

1. Wszystkie przewody wod-kan i co zabudować w bruzdach w ścianach i posadzkach.
2. Wszystkie przewody wody zimnej, centralnego ogrzewania, wody ciepłej i cyrkulacji są w podłączeniach przyborów(gałązek)w wykonaniu PEX 16
3. Przewody c.o. doprowadzić dołem pod posadzką i ukryć w ścianie na podłączeniach stosować zawory odcinające
4. Piony nowe nad Ummywalnią wod kan Dn 30 PEX igrzewcze Pex dn 25 połączyć z baterią bojlerów na poddaszu- 3 szt łączone układem Tihelmana, czyli równolegle. Podłączyć pompę cyrkulacyjną cwu i co. Zabezpieczyć w zawory odcinające i zawór termostatyczny dla baterii Bojlerów, a kanalizację odpowietrzyć.
5. Przewody kanalizacji skroplin z Centrali sprowadzić z poddasza na parter i włączyć donajbliższego odbioru kanalizacji przewodem minimum Dn32, na górę na poddaszu zamontować odpowietrzenie automatyczne .
6. WSZYSTKIE WYMIARY SPRAWDZIĆ NA BUDOWIE W TRAKCIE REALIZACJI INWESTYCJI.ZAMAWIANE ELEMENTY PASOWAĆ DO FAKTYCZNYCH WYMIARÓW
8. NINIEJSZY RYSUNEK NALEŻY ROZPATRYWAĆ JAKO CAŁĄ DOKUMENTACJĄ PROJEKTOWĄ, INTEGRALNĄ CZĘŚCIĄ DOKUMENTACJI JEST OPIS TECHNICZNY

LEGENDA:

- PRZEWODY WODY ZIMNEJ
- PRZEWODY CYRKULACYJNE
- PRZEWODY CWU
- PRZEWODY CO
- PRZEWODY CO
- PRZEWODY KANALIZACJI

ART Katarzyna Cwynar ul. Wróblewskiego 46/9, 45-760 Opole	
TEMAT	Projekt BudowlanyPrzebudowy.
ADRES	Opole, ul. Podmiejska 69 dz. nr 1/17.
INWESTOR	Zakład Komunalny Sp. z o.o. Opole, ul. Podmiejska69.
TYTUŁ RYSUNKU	Inst. Wod-Kan, Ogrzew-Rzut Parteru
AUTOR: mgr inż. Waldemar Mathea	NR UPRAWNIEN OPL/0140/POOS/05
OPRACOWAŁ: mgr inż. Patrycja Skrago-Mathea	PROJEKT BUDOWLANY
SKALA 1:75	
DATA 06. 2016	
RYS. NR 5	