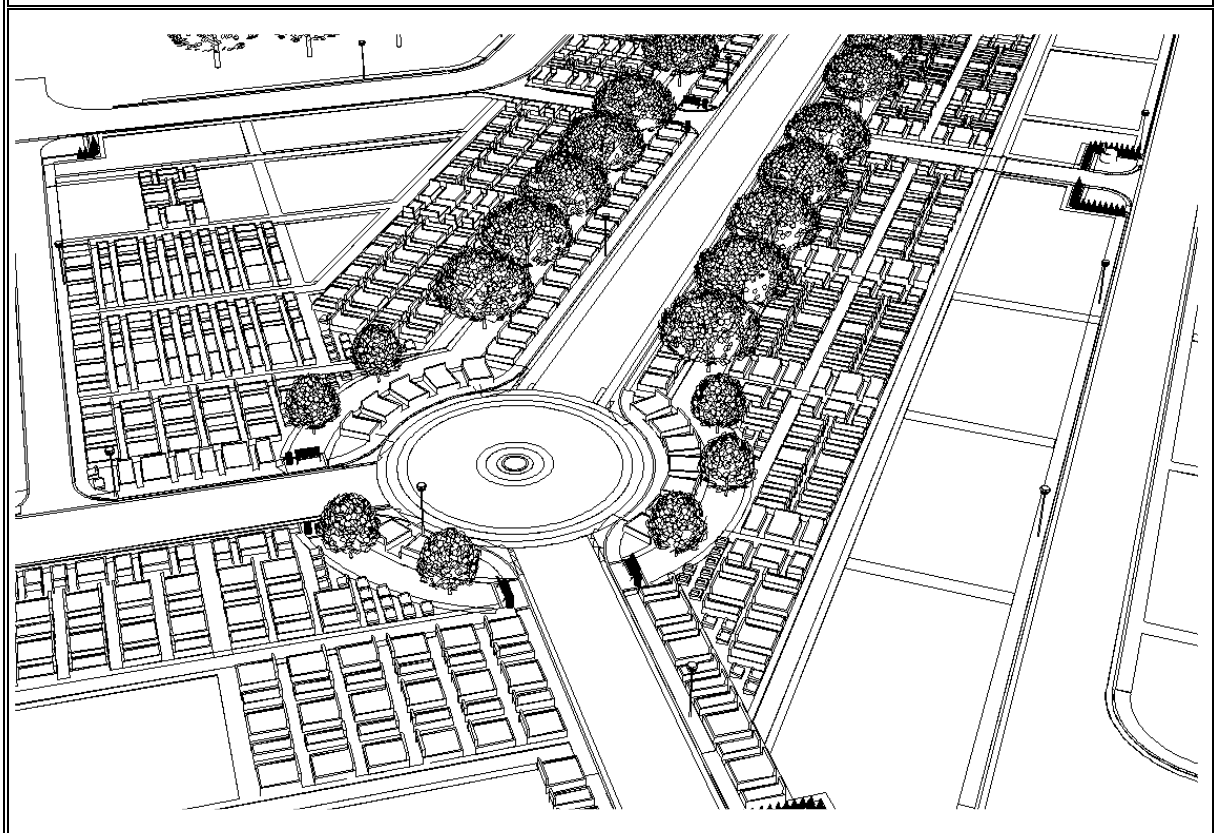


PRZEDMIAR ROBÓT - aktualizacja

Projekt:

„ROZBUDOWA CMENTARZA KOMUNALNEGO W OPOLU – PÓŁWSI – CZĘŚĆ POŁUDNIOWA”



INWESTYCJA OBEJMUJE DZIAŁKI : **Miasto Opole, obręb Półwieś,**

km 28: 46/15, 69/17, 64/11, 64/7, 69/15, 79/45, 73, 98/20, 98/19, 96/2, 46/5
98/8, 98/16, 98/12, 98/14, 81/3, 60/11, 79/44, 74/39, 231, 60/4, 82/12
72/4, 71/4, 70/4, 63/3, 60/9, 60/8, 80/1, 80/3, 80/4, 82/14
km 30: 1/37

INWESTOR: **Zakład Komunalny Sp. z o.o. ul. Podmiejska 69; 46-020 OPOLE**

Dąbrowa , 5 lipca 2016r.

PRZEDMIAR ROBÓT

Nazwa i kod zamówienia:

**„ ROZBUDOWA CMENTARZA KOMUNALNEGO W OPOLU
– PÓŁWSI - CZĘŚĆ POŁUDNIOWA ”**

Rodzaj robót :

Roboty budowlane w zakresie kształtowania cmentarzy.

Inwestycja wg. WSPÓLNEGO SŁOWNIKA ZAMÓWIEŃ:

Dział:	45000000-7 – Roboty budowlane
Grupa:	45100000-8 – Przygotowanie terenu pod budowę
Klasa:	45110000-1 – Roboty w zakresie burzenia i rozbiórki obiektów budowlanych, roboty ziemne
Kategoria:	45111200-0 – Roboty w zakresie przygotowania terenu pod budowę i roboty ziemne
Doprecyzowanie:	45112714-3 – Roboty w zakresie kształtowania cmentarzy
Klasa:	45240000-1 – Budowa obiektów inżynierii wodnej
Kategoria:	45247000-0 – Roboty w zakresie budowy tam, kanałów , kanałów irygacyjnych i akweduktów
Doprecyzowanie:	45247110-7 – Budowa kanałów
Doprecyzowanie:	45247270-3 – Budowa zbiorników
Klasa:	45230000-8 – Roboty budowlane w zakresie budowy rurociągów , linii komunikacyjnych i elektroenergetycznych, autostrad, dróg, lotnisk i kolei, wyrównanie terenu.
Kategoria:	45231000-5 – Roboty budowlane w zakresie budowy rurociągów , ciągów komunikacyjnych i linii energetycznych.
Doprecyzowanie:	45231300-8 – Roboty budowlane w zakresie budowy wodociągów i rurociągów do odprowadzania ścieków
Doprecyzowanie:	45232130-2 – Rurociągi do odprowadzania wody burzowej
Doprecyzowanie:	45232150-8 – Roboty w zakresie rurociągów do przesyłu wody
Doprecyzowanie:	45232152-2 – Przepompownie
Grupa:	45300000-0 – Roboty w zakresie instalacji budowlanych
Klasa:	45310000-1 – Roboty w zakresie instalacji elektrycznych
Kategoria:	45311000-0 – Roboty w zakresie przewodów instalacji elektrycznych oraz opraw elektrycznych
Doprecyzowanie:	45314300-4 – Kładzenie kabli
Doprecyzowanie:	45316110-9 – Instalowanie drogowego sprzętu oświetleniowego
Klasa:	45230000-8 – Roboty budowlane w zakresie budowy rurociągów , linii komunikacyjnych i elektroenergetycznych, autostrad, dróg, lotnisk i kolei, wyrównanie terenu.
Kategoria:	45233000-9 – Roboty budowlane w zakresie konstruowania, fundamentowania oraz wykonywania nawierzchni autostrad i dróg.
Doprecyzowanie:	45233123-7 – Drogi podrzędne
Doprecyzowanie:	45233124-4 – Drogi dojazdowe
Doprecyzowanie:	45233161-5 – Ścieżki piesze
Grupa:	45100000-8 – Przygotowanie terenu pod budowę
Klasa:	45110000-1 – Roboty w zakresie burzenia i rozbiórki obiektów budowlanych, roboty ziemne
Kategoria:	45111200-0 – Roboty w zakresie przygotowania terenu pod budowę i roboty ziemne
Doprecyzowanie:	45112711-2 – Roboty w zakresie kształtowania parków
Grupa:	45200000-9 – Roboty budowlane w zakresie wznoszenia kompletnych obiektów budowlanych lub ich części oraz roboty w zakresie inżynierii lądowej i wodnej.
Klasa:	45210000-2 – Roboty budowlane w zakresie budynków
Kategoria:	45215000-7 – Roboty budowlane w zakresie budowy obiektów budowlanych opieki zdrowotnej i społecznej , krematoriów oraz obiektów użyteczności publicznej
Doprecyzowanie:	45215400-1 – Roboty na cmentarzach
Doprecyzowanie:	45215500-2 – Obiekty użyteczności publicznej

Inwestor : Zakład Komunalny Sp. z o.o. ul. Podmiejska 69; 46-020 OPOLE

Adres wykonania robót: Miasto Opole, obręb Półwieś,

km 28: 46/15, 69/17, 64/11, 64/7, 69/15, 79/45, 73, 98/20, 98/19, 96/2, 46/5
98/8, 98/16, 98/12, 98/14, 81/3, 60/11, 79/44, 74/39, 231, 60/4, 82/12
72/4, 71/4, 70/4, 63/3, 60/9, 60/8, 80/1, 80/3, 80/4, 82/14
km 30: 1/37

Wartość netto inwestycji:

Słownie:

Data opracowania przedmiaru: 5 lipca 2016 r.

1.0. Zakres inwestycji

Tematem opracowania jest „**Rozbudowa cmentarza komunalnego w Opolu- Półwsi część południowa**” wraz infrastrukturą towarzyszącą w Opolu przy ul. Zbożowej oraz 10 Sudeckiej Dywizji Zmechanizowanej.

PODSTAWOWE DANE CHARAKTERYZUJĄCE INWESTYCJĘ.

Lp.	Wyszczególnienie	Jedn.	Ilość
1.	2	3	4
	<u>Roboty przygotowawcze wraz z ukształtowaniem terenu:</u>		
	- organizacja i zabezpieczenie zaplecza i placu budowy - obsługa geodezyjna i geologiczna - dokumentacja powykonawcza - nadzory: TAURON, WIK, MZD - roboty pomiarowe	komplet	1
	- wycinka drzew TEREN CMENTARZA		
	• średnicy pnia do 15cm	szt	997,00
	• średnicy pnia od 16-25cm	szt	330,00
	• średnicy pnia 26-35cm	szt	67,00
	• średnicy pnia 36-45cm	szt	21,00
	• średnicy pnia 46-55cm	szt	5,00
	• średnicy pnia 56-65cm	szt	1,00
	• średnicy pnia 66-75cm	szt	1,00
	• średnicy pnia ponad 75cm	szt	3,00
	• wycinka zakrzaczeń	ha	2,70
	- roboty rozbiórkowe		
	• rozbiórka ogrodzenia:	m2	552
	• rozbiórka dróg i placów:	m2	121
	- roboty przygotowawcze dla ukształtowania terenu		
	• wywiezienie odpadów komunalnych na miejskie składowisko	m ³	15.148,00
	• dowóz mas ziemnych na ukształtowanie terenu	m ³	21.400,00
2.	<u>Odwodnienie terenu</u>		
	- drenaż		
	• zbieracze PVC –U dn 200mm	mb	760,00
	• sączki PVC -U dn 100mm	mb	1.730,00
	• ciągi pieszne o szer. 1,2m z płyt chodnikowych 50x50cm na ciągach drenarskich	m ²	1.575,00
	- przepompownia wód drenażowych	szt	1,00
	- zespół urządzeń do chlorowania wody	szt	1,00
	- zbiornik retencyjny wraz z budowlą upustową	m ²	660,00
	- rowy szczegółowe nowoprojektowane b=0,80-1,20m	mb	695,00
	- rowy konserwowane b= 1,0m	mb	142,50
3.	<u>Kanalizacja deszczowa</u>		
	- PVC dn 250mm	mb	962,00
	- PVC dn 200mm	mb	510,00
	- PVC dn 160mm	mb	258,50
	- wpusty deszczowe	szt	53,00

9.	<u>Nasadzenia zieleni</u> - nasadzenia - drzewa + krzewy na pow. ok. 1,55 ha - w tym powierzchnia pokryta korą - powierzchnia trawników oraz terenu kwater grzebalnych	szt m ² m ²	323 + 3.564 524,00 44.184,00
10.	<u>Budynek administracyjno-gospodarczy</u> - budynek administracyjno-socjalnym wraz z sieciami wewnętrznymi	m2	400,1

Uwaga !!!!!

1. Przewiduje się realizację terenu kolumbarium w dwóch etapach

- etap I * - ścieżki z płyt granitowych + kostka grafitowa - 230,00 m2
- obsiew placu pod kolumbaria mieszanką traw - 560,00 m2
- etap II - ściana kolumbarium - pow. zabudowy 13,0 m2 - 10 + 2 sztuki
- nawierzchnia z kostki betonowej gr. 8 cm – 430,00 m2
- ławki z oparciami - sztuk 24 + ławki bez oparc - sztuk 40

2. Dodatkowo oświetlenie objęte projektem rewitalizacji *

- kabel YKY 4x16mm² - 410,0 mb + latarnie parkowe 12szt.
- rozbiórka istn. lini kablowej 386,0 mb + latarnie 8 szt.

* przedmiar dotyczy I etapu

SPIS ROZDZIAŁÓW

1/ Roboty przygotowawcze wraz z ukształtowaniem terenu

1.1 ROBOTY PRZYGOTOWAWCZE + MAKRONIWELACJA

Kategoria robót :45111200-0 ROBOTY PRZYGOTOWAWCZE

Kategoria robót :77211400-6 ROBOTY ROZBIÓRKOWE

Kategoria robót :45112714-3 MAKRONIWELACJA I REKULTYWACJA – TEREN ZDEGRADOWANY
- TEREN ODPADÓW KOMUNALNYCH

Kategoria robót :45112714-3 MAKRONIWELACJA TERENU -
POZOSTAŁY TEREN

RAZEM

1.2 WYCINKA DRZEW I KRZEWÓW

Kategoria robót :77211400-6 WYCINKA DRZEW I KRZEWÓW

RAZEM

OGÓLEM ROBOTY PRZYGOTOWAWCZE

2/ Odwodnienie terenu

2.1. DRENAŻ

Kategoria robót :45111200-0 ROBOTY PRZYGOTOWAWCZE

Kategoria robót :45112400-9 ROBOTY ZIEMNE

Kategoria robót :45232452-5 ROBOTY INSTALCYJNE

RAZEM

2.2. POMPOWNI WÓD DRENAŻOWYCH WRAZ Z CHLORATOREM

Kategoria robót :45111200-0 ROBOTY PRZYGOTOWAWCZE

Kategoria robót :45112400-9 ROBOTY ZIEMNE

Kategoria robót :45232152-2 ROBOTY BUDWOLANO -MONTAŻOWE

Kategoria robót :45232152-2 ZAGOSPODAROWANIE TERENU POMPOWNI

RAZEM

2.3. ZBIORNIK RETENCYJNY WRAZ Z ROWAMI SZCZEGÓLOWYMI

Kategoria robót :45112400-9 ROBOTY ZIEMNE

Kategoria robót :45112100-6 ROWY SZCZEGÓŁOWE

RAZEM

OGÓLEM ODWODNIENIE

3/ Sieć kanalizacji deszczowej

Kategoria robót :45111200-0 ROBOTY PRZYGOTOWAWCZE

Kategoria robót :45112400-9 ROBOTY ZIEMNE

Kategoria robót :45232440-8 ROBOTY INSTALCYJNE

RAZEM

4/ Sieć wodociągowa i kanalizacja sanitarna

Kategoria robót :45111200-0 ROBOTY PRZYGOTOWAWCZE

Kategoria robót :45112400-9 ROBOTY ZIEMNE

Kategoria robót :45232440-8 ROBOTY SIECIOWE – SIEĆ WODOCIĄGOWA

Kategoria robót :45232440-8 PRZYŁĄCZ KANALIZACYJNY DO BUDYNKU

RAZEM

5/ Sieć oświetleniowa wraz z zasilaniem pompowni

Kategoria robót :45315700-5 ZASILANIE I MONTAŻ SAFKI „SO”

Kategoria robót :45316119-9 INSTALCJA OŚWIETLENIA ALEJEK I PARKINGU

Kategoria robót :45315300-1 ZASILANIE POMPOWNI ,OŚWIETLENIE ZEWNĘTRZNE

Kategoria robót :45315300-1 POŁĄCZENIA WYRÓWNAWCZE

Kategoria robót :45315300-1 POMIARY

Kategoria robót :45315300-1 INSTALCJA OŚWIETLENIA – W RAMACH REWITALIZACJI

RAZEM

6/ Drogi

6.1. KOMUNIKACJA ZEWNĘTRZNA

Kategoria robót :45111200-0	ROBOTY PRZYGOTOWAWCZE
Kategoria robót :45112400-9	ROBOTY ZIEMNE
Kategoria robót :45233220-7	ROBOTY NAWIERZCHNIOWE – ASFALTY
Kategoria robót :45233220-7	PARKINGI
Kategoria robót :45233253-7	ROBOTY NAWIERZCHNIOWE - CIAGI PIESZE
Kategoria robót :45233253-7	WJAZD BOCZNY Z KOSTKI BETONOWEJ
Kategoria robót :45233253-7	KRAWĘŻNIKI ORAZ OBRZEŻA
Kategoria robót :45233253-7	OZNAKOWANIE

RAZEM.....

6.2. KOMUNIKACJA WEWNĘTRZNA

Kategoria robót :45111200-0	ROBOTY PRZYGOTAWCZE
Kategoria robót :45112400-9	ROBOTY ZIEMNE
Kategoria robót :45233220-7	ROBOTY NAWIERZCHNIOWE CIAGI PIESZO - JEZDNE SZER. 6-8M
Kategoria robót :45233220-7	ROBOTY NAWIERZCHNIOWE CIAGI PIESZO - JEZDNE SZER. 3M
Kategoria robót :45233253-7	ROBOTY NAWIERZCHNIOWE - ŚCIEŻKI PRZY KOLUMBARIUM.....
Kategoria robót :45233253-7	ROBOTY NAWIERZCHNIOWE - CIAGI PIESZE
Kategoria robót :45233253-7	ROBOTY NAWIERZCHNIOWE - PLACE POD ŁAWKI

RAZEM.....

OGÓLEM DROGI

7/ Mała architektura

7.1. OGRODZENIE

Kategoria robót :45111200-0	ROBOTY PRZYGOTAWCZE
Kategoria robót :45112400-9	ROBOTY ZIEMNE
Kategoria robót :45232152-2	ROBOTY BUDOWLANO-MONTAŻOWE

RAZEM.....

7.2. ŁAWKI , KOSZE NA ŚMIECI , UJĘCIA WODY

Kategoria robót :45232152-2	ROBOTY BUDOWLANO-MONTAŻOWE
-----------------------------	----------------------------------

RAZEM.....

OGÓLEM MAŁA ARCHITEKTURA

8/ Nasadzenia zieleni

Kategoria robót :45111200-0	ROBOTY PRZYGOTAWCZE
Kategoria robót :45112400-9	ROBOTY ZIEMNE
Kategoria robót :45112400-9	ROBOTY OGRODNICZE
Kategoria robót :45112330-7	PIELĘGNACJA ZIELENI W OKRESIE GWARANCYJNYM

RAZEM.....

9/ Budynek administracyjno-gospodarczy

Kategoria robót :45215500-2	ROBOTY OGÓLNO-BUDOWLANE
Kategoria robót :45215500-2	INSTALACJE WEWNĘTRZNE WODNO-KANALIZACYJNE WRAZ Z WENTYLACJA
Kategoria robót :45215500-2	INSTALACJA ELEKTRYCZNA

RAZEM.....

WARTOŚĆ NETTO OGÓLEM :

1. Roboty przygotowawcze wraz z ukształtowaniem terenu.

2. Odwodnienie terenu.

3. Kanalizacja deszczowa.

4. Sieć wodociągowa i kanalizacja sanitarna.

5. Sieć oświetleniowa **wraz z zasilaniem pompowni .**

6. Drogi.

7. Mała architektura.

8. Nasadzenia.

**9. Budynek administracyjno-gospodarczy
wraz z infrastruktura.**