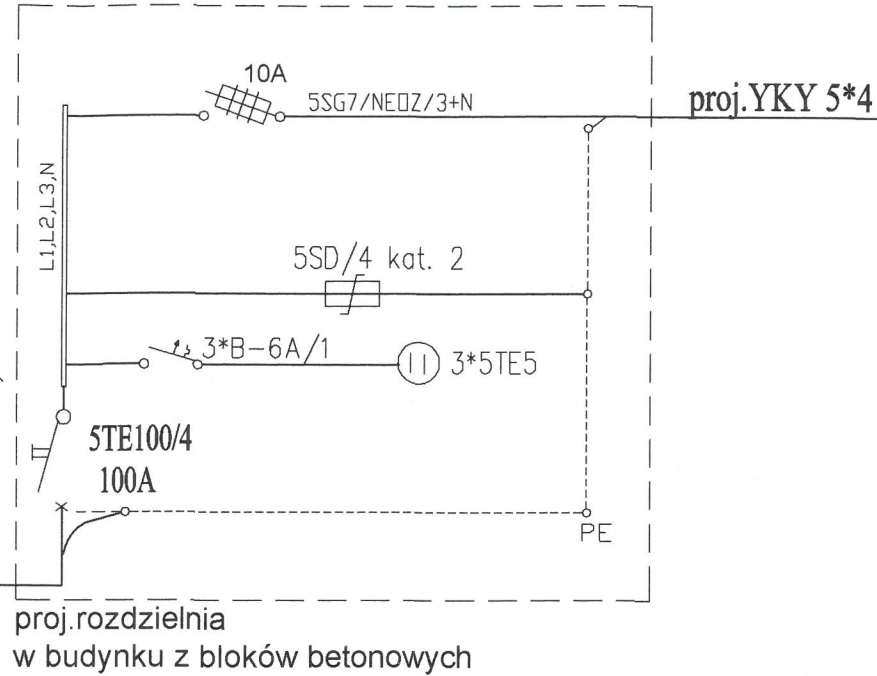


istn.szafa sterownicza
zasil. i sterow. aparatów
grzewczo-wentylacyjnych
w budynku z bloków betonowych
(dostawa własna wraz z)
z aparatami grzewczymi VBW)

RB Rozdz.n/t. 4*24 , IP65 ,II kl.



Istniejąca rozdzielnica
w budynku C

proj.YKY 5*16

proj.YDY 3*2,5

proj.rozdzelnia
w budynku z bloków betonowych

Istniejące
okwody

RK

proj.rozdzelnia
w budynku C

K1-YKY 3*1,5 l= 130m
w proj.kanalizacji kabl. 1-otworowej

istn.szafa sterownicza
i zasilania aparatów
grzewczo-wentylacyjnych
w budynku C

- S1-YDY 2*1,0 Zawór z siłownikiem elektrycznym
- S2-YDY 5*2,5 - zasil.
- S3-YDY 2*1,0
- S4-YDY 2*1,0
- S5-YKSY 14*1,0 Aparat grzewczo wentylacyjny
0,84kW, 400V
- S6-YDY 5*2,5 - zasil.
- S7-YDY 2*1,0
- S8-YDY 2*1,0
- S9-YKSY 14*1,0 Aparat grzewczo wentylacyjny
0,84kW, 400V
- S1-YDY 2*1,0 Zawór z siłownikiem elektrycznym
- S1-YDY 2*1,0 Czujnik temperatury zewnętrznej
na północnej stronie budynku

102-YKSY 3x1,5- do proj.szafki RS w bud.betonów

Dla instalacji zasilającej- układ TN-C
Dla instalacji odbiorczej - układ TN-S
Ochrona uzupełniająca od porażień:
WYŁĄCZNIK ROŻNICOWO-PRADOWY

Uwaga:

1. w istniejącej rozdzielnicy w budynku C zabudować rozłączniki bezpiecznikowe

AKI projekt **MARCIN ŚWIĄTKIEWICZ**
45-710 Opole ul. Prószkowska 9/28
tel/fax. (77) 454 62 77 kom. 502 529 808 e-mail: biuro@aki-projekt.pl

INWESTYCJA	Podziemna instalacja ciepłownicza i instalacja ogrzewania obiektu z bloków betonowych	ADRES	45-574 Opole, ul. Podmiejska 69 dz. nr 26/5, 1/32 k.m. 1 obręb Groszowice
NAZWA RYSUNKU	Schemat ideowy zasilania szafki sterowniczej aparatów grzewczych w budynku z bloków betonowych i rozdzielnicy RK w budynku C		
PROJEKT I. ELEKTRYCZNE	mgr inż. Krzysztof Giesa	NR UPR.	195/91/Op
OPRACOWANIE		PODPIS	<i>[Signature]</i>
SPRAWDZENIE I. ELEKTRYCZNE	mgr inż. Ewald Mrugała	NR RYS.	IE 05
		DATA	16.07.2018
		SKALA	-----