

Stadion Opole - przejścia dla pieszych - obliczenia

Założenia:

- ze względu na charakter północnego ciągu pieszo-rowerowego (główne przeznaczenie: ścieżka rowerowa), na przejściach dla pieszych na północnym ciągu pieszo-rowerowym założono szersze strefy oczekiwania (po 2m po każdej ze stron)

Wymiary przejść dla pieszych:

- Przejście dla pieszych ul. Północna: 7,5x7,0m (7,5x9,0m ze strefami oczekiwania)
- Przejście dla pieszych z drogą rowerową ul. Technologiczna - część północna: 6,5x8,0m (6,5x10,0m ze strefami oczekiwania)
- Przejście dla pieszych ul. Technologiczna: 8,0x8,0m (8,0x10,0m ze strefami oczekiwania)
- Przejście dla pieszych z drogą rowerową ul. Technologiczna - część południowa: 8,5x8,0m (8,5x10,0m ze strefami oczekiwania)
- Przejście dla pieszych z drogą rowerową ul. Południowa: 6,5x6,0m (6,5x8,0m ze strefami oczekiwania)
- Przejście dla pieszych w ciągu północnego ciągu pieszo-rowerowego 1: 5,0x5,0m (5,0x9,0m ze strefami oczekiwania)
- Przejście dla pieszych w ciągu północnego ciągu pieszo-rowerowego 1: 5,0x7,0m (5,0x11,0m ze strefami oczekiwania)

Spis treści

Stadion Opole - przejścia dla pieszych - obliczenia

Lista oprav.....	4
Teren 1	
Plan sytuacyjny oprav.....	5
Podsumowanie wyników powierzchni.....	6
Przejście dla pieszych ul. Północna (płaszczyzna pozioma Eh) - klasa PC2 / Pionowe natężenie oświetlenia.....	9
Przejście dla pieszych ul. Północna (płaszczyzna pionowa Ev) P - klasa PC2 / Pionowe natężenie oświetlenia.....	10
Przejście dla pieszych ul. Północna (płaszczyzna pionowa Ev) L - klasa PC2 / Pionowe natężenie oświetlenia.....	11
Przejście dla pieszych ul. Północna (płaszczyzna pionowa Ev dla punktów skrajnych) L - klasa PC2 / Pionowe natężenie oświetlenia.....	12
Przejście dla pieszych ul. Północna (płaszczyzna pionowa Ev dla punktów skrajnych) P - klasa PC2 / Pionowe natężenie oświetlenia.....	13
Przejście dla pieszych z drogą rowerową ul. Technologiczna - część północna (płaszczyzna pozioma Eh) - klasa PC2 / Pionowe natężenie oświetlenia.....	14
Przejście dla pieszych z drogą rowerową ul. Technologiczna - część północna (płaszczyzna pionowa Ev) L - klasa PC2 / Pionowe natężenie oświetlenia.....	15
Przejście dla pieszych z drogą rowerową ul. Technologiczna - część północna (płaszczyzna pionowa Ev) P - klasa PC2 / Pionowe natężenie oświetlenia.....	16
Przejście dla pieszych z drogą rowerową ul. Technologiczna - część północna (płaszczyzna pionowa Ev dla punktów skrajnych) L - klasa PC2 / Pionowe natężenie oświetlenia.....	17
Przejście dla pieszych z drogą rowerową ul. Technologiczna - część północna (płaszczyzna pionowa Ev dla punktów skrajnych) P - klasa PC2 / Pionowe natężenie oświetlenia.....	18
Przejście dla pieszych ul. Technologiczna (płaszczyzna pozioma Eh) - klasa PC2 / Pionowe natężenie oświetlenia.....	19
Przejście dla pieszych ul. Technologiczna (płaszczyzna pionowa Ev) L - klasa PC2 / Pionowe natężenie oświetlenia.....	20
Przejście dla pieszych ul. Technologiczna (płaszczyzna pionowa Ev) P - klasa PC2 / Pionowe natężenie oświetlenia.....	21
Przejście dla pieszych ul. Technologiczna (płaszczyzna pionowa Ev dla punktów skrajnych) L - klasa PC2 / Pionowe natężenie oświetlenia.....	22
Przejście dla pieszych ul. Technologiczna (płaszczyzna pionowa Ev dla punktów skrajnych) P - klasa PC2 / Pionowe natężenie oświetlenia.....	23
Przejście dla pieszych z drogą rowerową ul. Technologiczna - część południowa (płaszczyzna pozioma Eh) - klasa PC2 / Pionowe natężenie oświetlenia.....	24
Przejście dla pieszych z drogą rowerową ul. Technologiczna - część południowa (płaszczyzna pionowa Ev) L - klasa PC2 / Pionowe natężenie oświetlenia.....	25
Przejście dla pieszych z drogą rowerową ul. Technologiczna - część południowa (płaszczyzna pionowa Ev) P - klasa PC2 / Pionowe natężenie oświetlenia.....	26
Przejście dla pieszych z drogą rowerową ul. Technologiczna - część południowa (płaszczyzna pionowa Ev dla punktów skrajnych) L - klasa PC2 / Pionowe natężenie oświetlenia.....	27
Przejście dla pieszych z drogą rowerową ul. Technologiczna - część południowa (płaszczyzna pionowa Ev dla punktów skrajnych) P - klasa PC2 / Pionowe natężenie oświetlenia.....	28
Przejście dla pieszych w ciągu północnego ciągu pieszo-rowerowego 1 (płaszczyzna pozioma Eh) - klasa PC2 / Pionowe natężenie oświetlenia.....	29
Przejście dla pieszych w ciągu północnego ciągu pieszo-rowerowego 1 (płaszczyzna pionowa Ev) L - klasa PC2 / Pionowe natężenie oświetlenia.....	30
Przejście dla pieszych w ciągu północnego ciągu pieszo-rowerowego 1 (płaszczyzna pionowa Ev) P - klasa PC2 / Pionowe natężenie oświetlenia.....	31
Przejście dla pieszych w ciągu północnego ciągu pieszo-rowerowego 1 (płaszczyzna pionowa Ev dla punktów skrajnych) L - klasa PC2 / Pionowe natężenie oświetlenia.....	32
Przejście dla pieszych w ciągu północnego ciągu pieszo-rowerowego 1 (płaszczyzna pionowa Ev dla punktów skrajnych) P - klasa PC2 / Pionowe natężenie oświetlenia.....	33
Przejście dla pieszych z drogą rowerową ul. Południowa (płaszczyzna pozioma Eh) - klasa PC2 / Pionowe natężenie oświetlenia.....	34
Przejście dla pieszych z drogą rowerową ul. Południowa (płaszczyzna pionowa Ev) L - klasa PC2 / Pionowe natężenie oświetlenia.....	35
Przejście dla pieszych z drogą rowerową ul. Południowa (płaszczyzna pionowa Ev) P - klasa PC2 / Pionowe natężenie oświetlenia.....	36
Przejście dla pieszych z drogą rowerową ul. Południowa (płaszczyzna pionowa Ev dla punktów skrajnych) L - klasa PC2 / Pionowe natężenie oświetlenia.....	37
Przejście dla pieszych z drogą rowerową ul. Południowa (płaszczyzna pionowa Ev dla punktów skrajnych) P - klasa PC2 / Pionowe natężenie oświetlenia.....	38
Przejście dla pieszych w ciągu północnego ciągu pieszo-rowerowego 2 (płaszczyzna pozioma Eh) - klasa PC2 / Pionowe natężenie oświetlenia.....	39

Przejście dla pieszych w ciągu północnego ciągu pieszo-rowerowego 2 (płaszczyzna pionowa Ev dla punktów skrajnych) L - klasa PC2 / Pionowe natężenie oświetlenia.....	40
Przejście dla pieszych w ciągu północnego ciągu pieszo-rowerowego 2 (płaszczyzna pionowa Ev dla punktów skrajnych) P - klasa PC2 / Pionowe natężenie oświetlenia.....	41
Przejście dla pieszych w ciągu północnego ciągu pieszo-rowerowego 2 (płaszczyzna pionowa Ev) L - klasa PC2 / Pionowe natężenie oświetlenia.....	42
Przejście dla pieszych w ciągu północnego ciągu pieszo-rowerowego 2 (płaszczyzna pionowa Ev) P - klasa PC2 / Pionowe natężenie oświetlenia.....	43

Stadion Opole - przejścia dla pieszych - obliczenia

Ilość sztuk	Oprawa (Wylot światła)		
14	Thorn Lighting - IP 36L85-757 IVS C2 ISARO PRO S - 36 x Cold White 5700K LED 850mA - IVS Optic - CL2 Wylot światła 1 Wyposażenie: 1xLED Stopień efektywności: 100% Strumień świetlny lampy: 12509 lm Strumień świetlny oprawy: 12509 lm Moc: 94.0 W Skuteczność świetlna: 133.1 lm/W Dane kolorymetryczne 1x: CCT 5700 K, CRI 70	Ilustracje oświetleń znajdziesz w naszym katalogu oświetleń.	

Łączny strumień świetlny lampy: 175126 lm, Łączny strumień świetlny oprawy: 175126 lm, Moc całkowita: 1316.0 W, Skuteczność świetlna: 133.1 lm/W

Teren 1

2 4 3 6 5 7 8 11 12 9 10 13 14

Thorn Lighting IP 36L85-757 IVS C2 ISARO PRO S - 36 x Cold White 5700K LED 850mA - IVS Optic - CL2

Nr.	X [m]	Y [m]	Wysokość montażu [m]	Współczynnik konserwacji
1	-2.500	-4.250	6.000	0.80
2	8.500	4.250	6.000	0.80
3	58.500	4.500	6.000	0.80
4	47.500	-4.500	6.000	0.80
5	109.500	4.500	6.000	0.80
6	96.500	-4.500	6.000	0.80
7	146.000	-4.500	6.000	0.80
8	158.000	4.250	6.000	0.80
9	246.000	-4.250	6.000	0.80
10	256.000	4.250	6.000	0.80
11	196.750	-3.750	6.000	0.80
12	207.250	3.750	6.000	0.80
13	295.500	-4.000	6.000	0.80
14	306.500	4.000	6.000	0.80

Teren 1



Współczynnik konserwacji: 0.80

Ogólne

	Powierzchnia	Wynik	Średnia (Zad.)	Min.	Maks.	Min/środek	Min/maks
1	Przejście dla pieszych ul. Północna (płaszczyzna pozioma Eh) - klasa PC2	Pionowe natężenie oświetlenia [lx] Wysokość: 0.000 m	68.1	32.6	90.9	0.48	0.36
2	Przejście dla pieszych ul. Północna (płaszczyzna pionowa Ev) P - klasa PC2	Pionowe natężenie oświetlenia [lx] Wysokość: 1.000 m	54.8	22.2	95.1	0.41	0.23
3	Przejście dla pieszych ul. Północna (płaszczyzna pionowa Ev) L - klasa PC2	Pionowe natężenie oświetlenia [lx] Wysokość: 1.000 m	54.5	22.0	94.6	0.40	0.23
4	Przejście dla pieszych ul. Północna (płaszczyzna pionowa Ev dla punktów skrajnych) L - klasa PC2	Pionowe natężenie oświetlenia [lx] Wysokość: 1.000 m	15.9	4.88	22.2	0.31	0.22
5	Przejście dla pieszych ul. Północna (płaszczyzna pionowa Ev dla punktów skrajnych) P - klasa PC2	Pionowe natężenie oświetlenia [lx] Wysokość: 1.000 m	17.7	5.85	24.2	0.33	0.24
6	Przejście dla pieszych z drogą rowerową ul. Technologiczna - część północna (płaszczyzna pozioma Eh) - klasa PC2	Pionowe natężenie oświetlenia [lx] Wysokość: 0.000 m	67.5	32.3	88.1	0.48	0.37
7	Przejście dla pieszych z drogą rowerową ul. Technologiczna - część północna (płaszczyzna pionowa Ev) L - klasa PC2	Pionowe natężenie oświetlenia [lx] Wysokość: 1.000 m	52.0	18.4	93.9	0.35	0.20
8	Przejście dla pieszych z drogą rowerową ul. Technologiczna - część północna (płaszczyzna pionowa Ev) P - klasa PC2	Pionowe natężenie oświetlenia [lx] Wysokość: 1.000 m	52.0	18.4	93.9	0.35	0.20
9	Przejście dla pieszych z drogą rowerową ul. Technologiczna - część północna (płaszczyzna pionowa Ev dla punktów skrajnych) L - klasa PC2	Pionowe natężenie oświetlenia [lx] Wysokość: 1.000 m	21.2	6.22	28.7	0.29	0.22
10	Przejście dla pieszych z drogą rowerową ul. Technologiczna - część północna (płaszczyzna pionowa Ev dla punktów skrajnych) P - klasa PC2	Pionowe natężenie oświetlenia [lx] Wysokość: 1.000 m	21.2	6.22	28.7	0.29	0.22
11	Przejście dla pieszych ul. Technologiczna (płaszczyzna pozioma Eh) - klasa PC2	Pionowe natężenie oświetlenia [lx] Wysokość: 0.000 m	61.4	25.8	82.1	0.42	0.31
12	Przejście dla pieszych ul. Technologiczna (płaszczyzna pionowa Ev) L - klasa PC2	Pionowe natężenie oświetlenia [lx] Wysokość: 1.000 m	53.0	21.4	89.4	0.40	0.24
13	Przejście dla pieszych ul. Technologiczna (płaszczyzna pionowa Ev) P - klasa PC2	Pionowe natężenie oświetlenia [lx] Wysokość: 1.000 m	53.0	21.3	89.5	0.40	0.24
14	Przejście dla pieszych ul. Technologiczna (płaszczyzna pionowa Ev dla punktów skrajnych) L - klasa PC2	Pionowe natężenie oświetlenia [lx] Wysokość: 1.000 m	24.0	6.90	33.3	0.29	0.21
15	Przejście dla pieszych ul. Technologiczna (płaszczyzna pionowa Ev dla punktów skrajnych) P - klasa PC2	Pionowe natężenie oświetlenia [lx] Wysokość: 1.000 m	24.0	6.91	33.3	0.29	0.21

16	Przejście dla pieszych z drogą rowerową ul. Technologiczna - część południowa (płaszczyzna pozioma Eh) - klasa PC2	Pionowe natężenie oświetlenia [lx] Wysokość: 0.000 m	61.8	24.8	85.5	0.40	0.29
17	Przejście dla pieszych z drogą rowerową ul. Technologiczna - część południowa (płaszczyzna pionowa Ev) L - klasa PC2	Pionowe natężenie oświetlenia [lx] Wysokość: 1.000 m	52.9	19.9	92.7	0.38	0.21
18	Przejście dla pieszych z drogą rowerową ul. Technologiczna - część południowa (płaszczyzna pionowa Ev) P - klasa PC2	Pionowe natężenie oświetlenia [lx] Wysokość: 1.000 m	53.4	21.1	93.3	0.40	0.23
19	Przejście dla pieszych z drogą rowerową ul. Technologiczna - część południowa (płaszczyzna pionowa Ev dla punktów skrajnych) L - klasa PC2	Pionowe natężenie oświetlenia [lx] Wysokość: 1.000 m	16.1	4.53	22.5	0.28	0.20
20	Przejście dla pieszych z drogą rowerową ul. Technologiczna - część południowa (płaszczyzna pionowa Ev dla punktów skrajnych) P - klasa PC2	Pionowe natężenie oświetlenia [lx] Wysokość: 1.000 m	16.3	4.86	22.9	0.30	0.21
21	Przejście dla pieszych w ciągu północnego ciągu pieszo-rowerowego 1 (płaszczyzna pozioma Eh) - klasa PC2	Pionowe natężenie oświetlenia [lx] Wysokość: 0.000 m	76.1	43.5	95.6	0.57	0.46
22	Przejście dla pieszych w ciągu północnego ciągu pieszo-rowerowego 1 (płaszczyzna pionowa Ev) L - klasa PC2	Pionowe natężenie oświetlenia [lx] Wysokość: 1.000 m	53.2	20.4	95.5	0.38	0.21
23	Przejście dla pieszych w ciągu północnego ciągu pieszo-rowerowego 1 (płaszczyzna pionowa Ev) P - klasa PC2	Pionowe natężenie oświetlenia [lx] Wysokość: 1.000 m	53.2	20.4	95.5	0.38	0.21
24	Przejście dla pieszych w ciągu północnego ciągu pieszo-rowerowego 1 (płaszczyzna pionowa Ev dla punktów skrajnych) L - klasa PC2	Pionowe natężenie oświetlenia [lx] Wysokość: 1.000 m	26.8	9.16	36.6	0.34	0.25
25	Przejście dla pieszych w ciągu północnego ciągu pieszo-rowerowego 1 (płaszczyzna pionowa Ev dla punktów skrajnych) P - klasa PC2	Pionowe natężenie oświetlenia [lx] Wysokość: 1.000 m	26.8	9.15	36.6	0.34	0.25
27	Przejście dla pieszych z drogą rowerową ul. Południowa (płaszczyzna pozioma Eh) - klasa PC2	Pionowe natężenie oświetlenia [lx] Wysokość: 0.000 m	75.4	41.6	99.8	0.55	0.42
28	Przejście dla pieszych z drogą rowerową ul. Południowa (płaszczyzna pionowa Ev) L - klasa PC2	Pionowe natężenie oświetlenia [lx] Wysokość: 1.000 m	57.7	26.7	95.8	0.46	0.28
26	Przejście dla pieszych z drogą rowerową ul. Południowa (płaszczyzna pionowa Ev) P - klasa PC2	Pionowe natężenie oświetlenia [lx] Wysokość: 1.000 m	57.7	26.7	95.7	0.46	0.28
29	Przejście dla pieszych z drogą rowerową ul. Południowa (płaszczyzna pionowa Ev dla punktów skrajnych) L - klasa PC2	Pionowe natężenie oświetlenia [lx] Wysokość: 1.000 m	22.4	9.35	30.4	0.42	0.31
30	Przejście dla pieszych z drogą rowerową ul. Południowa (płaszczyzna pionowa Ev dla punktów skrajnych) P - klasa PC2	Pionowe natężenie oświetlenia [lx] Wysokość: 1.000 m	22.5	9.35	30.4	0.42	0.31
31	Przejście dla pieszych w ciągu północnego ciągu pieszo-rowerowego 2 (płaszczyzna pozioma Eh) - klasa PC2	Pionowe natężenie oświetlenia [lx] Wysokość: 0.000 m	70.0	33.1	94.9	0.47	0.35
32	Przejście dla pieszych w ciągu północnego ciągu pieszo-rowerowego 2 (płaszczyzna pionowa Ev dla punktów skrajnych) L - klasa PC2	Pionowe natężenie oświetlenia [lx] Wysokość: 1.000 m	27.6	8.74	44.2	0.32	0.20
33	Przejście dla pieszych w ciągu północnego ciągu pieszo-rowerowego 2 (płaszczyzna pionowa Ev dla punktów skrajnych) P - klasa PC2	Pionowe natężenie oświetlenia [lx] Wysokość: 1.000 m	25.9	8.02	41.3	0.31	0.19

34	Przejście dla pieszych w ciągu północnego ciągu pieszo- rowerowego 2 (płaszczyzna pionowa Ev) L - klasa PC2	Pionowe natężenie oświetlenia [lx] Wysokość: 1.000 m	50.8	17.7	94.0	0.35	0.19
35	Przejście dla pieszych w ciągu północnego ciągu pieszo- rowerowego 2 (płaszczyzna pionowa Ev) P - klasa PC2	Pionowe natężenie oświetlenia [lx] Wysokość: 1.000 m	50.3	17.5	93.0	0.35	0.19

Przejście dla pieszych ul. Północna (płaszczyzna pozioma Eh) - klasa PC2 / Pionowe natężenie oświetlenia



Współczynnik konserwacji: 0.80

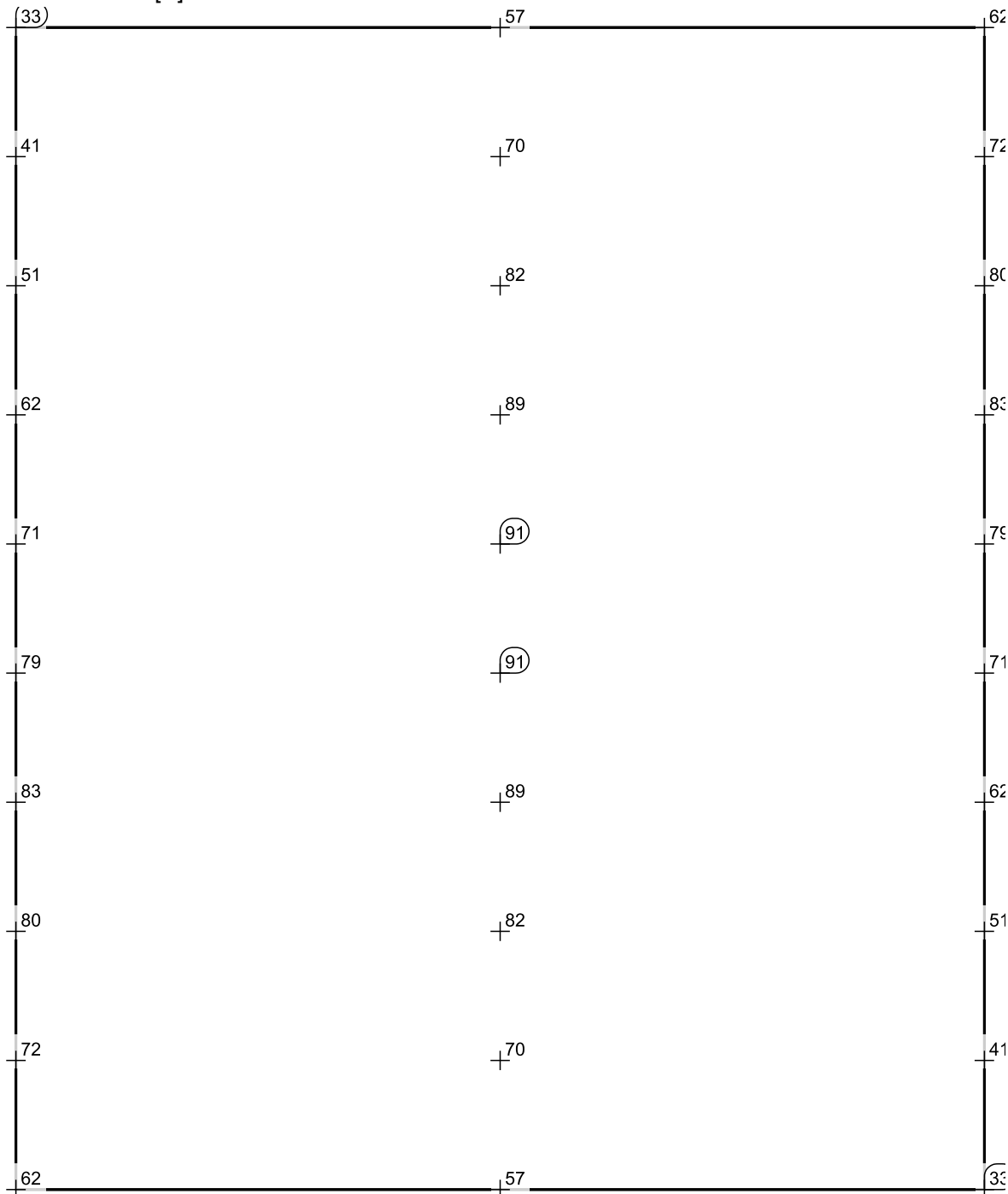
Przejście dla pieszych ul. Północna (płaszczyzna pozioma Eh) - klasa PC2: Pionowe natężenie oświetlenia (Siatka)

Scena świetlna: Scena świetlna 1

Średnia: 68.1 lx, Min.: 32.6 lx, Maks.: 90.9 lx, Min/środek: 0.48, Min/maks: 0.36

Wysokość: 0.000 m

Siatka wartości [lx]



Skala: 1 : 50

Przejście dla pieszych ul. Północna (płaszczyzna pionowa Ev) P - klasa PC2 / Pionowe natężenie oświetlenia



Współczynnik konserwacji: 0.80

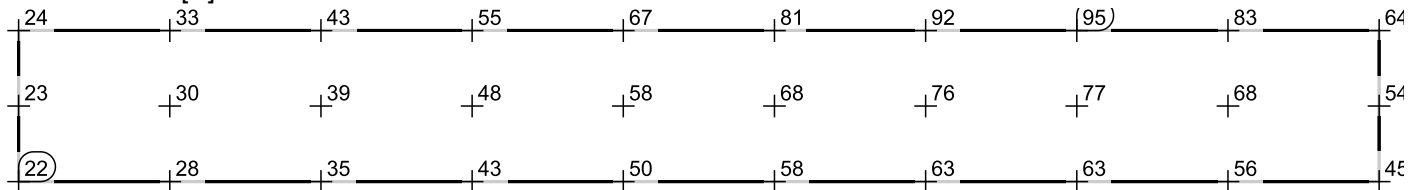
Przejście dla pieszych ul. Północna (płaszczyzna pionowa Ev) P - klasa PC2: Pionowe natężenie oświetlenia (Siatka)

Scena świetlna: Scena świetlna 1

Średnia: 54.8 lx, Min.: 22.2 lx, Maks.: 95.1 lx, Min/środek: 0.41, Min/maks: 0.23

Wysokość: 1.000 m

Siatka wartości [lx]



Skala: 1 : 50

Przejście dla pieszych ul. Północna (płaszczyzna pionowa Ev) L - klasa PC2 / Pionowe natężenie oświetlenia



Współczynnik konserwacji: 0.80

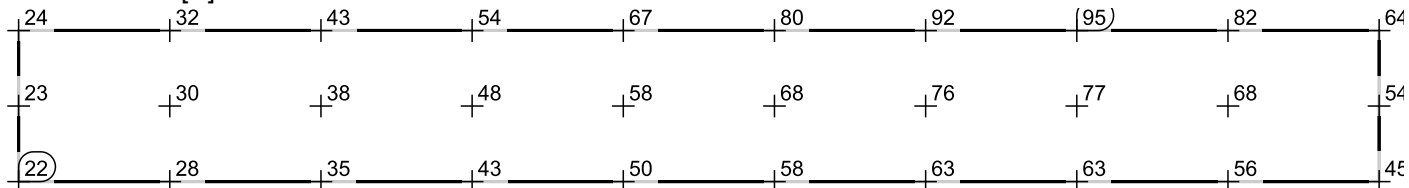
Przejście dla pieszych ul. Północna (płaszczyzna pionowa Ev) L - klasa PC2: Pionowe natężenie oświetlenia (Siatka)

Scena świetlna: Scena świetlna 1

Średnia: 54.5 lx, Min.: 22.0 lx, Maks.: 94.6 lx, Min/środek: 0.40, Min/maks: 0.23

Wysokość: 1.000 m

Siatka wartości [lx]



Skala: 1 : 50

Przejście dla pieszych ul. Północna (płaszczyzna pionowa Ev dla punktów skrajnych)
L - klasa PC2 / Pionowe natężenie oświetlenia



Współczynnik konserwacji: 0.80

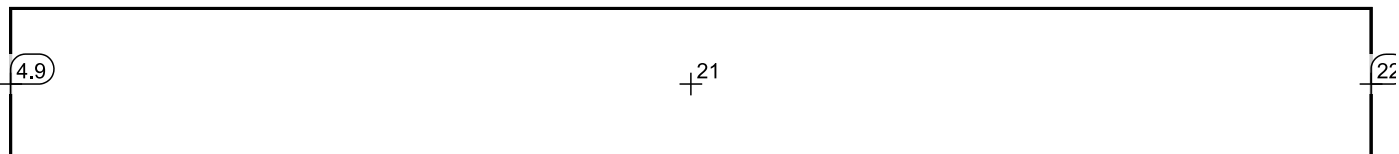
Przejście dla pieszych ul. Północna (płaszczyzna pionowa Ev dla punktów skrajnych) L - klasa PC2: Pionowe natężenie oświetlenia (Siatka)

Scena świetlna: Scena świetlna 1

Średnia: 15.9 lx, Min.: 4.88 lx, Maks.: 22.2 lx, Min/środek: 0.31, Min/maks: 0.22

Wysokość: 1.000 m

Siatka wartości [lx]



Skala: 1 : 50

Przejście dla pieszych ul. Północna (płaszczyzna pionowa Ev dla punktów skrajnych)
P - klasa PC2 / Pionowe natężenie oświetlenia



Współczynnik konserwacji: 0.80

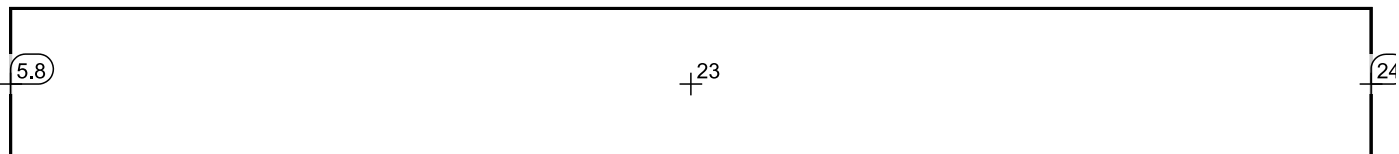
Przejście dla pieszych ul. Północna (płaszczyzna pionowa Ev dla punktów skrajnych) P - klasa PC2: Pionowe natężenie oświetlenia (Siatka)

Scena świetlna: Scena świetlna 1

Średnia: 17.7 lx, Min.: 5.85 lx, Maks.: 24.2 lx, Min/środek: 0.33, Min/maks: 0.24

Wysokość: 1.000 m

Siatka wartości [lx]



Skala: 1 : 50

Przejście dla pieszych z drogą rowerową ul. Technologiczna - część północna (płaszczyzna pozioma Eh) - klasa PC2 / Pionowe natężenie oświetlenia



Współczynnik konserwacji: 0.80

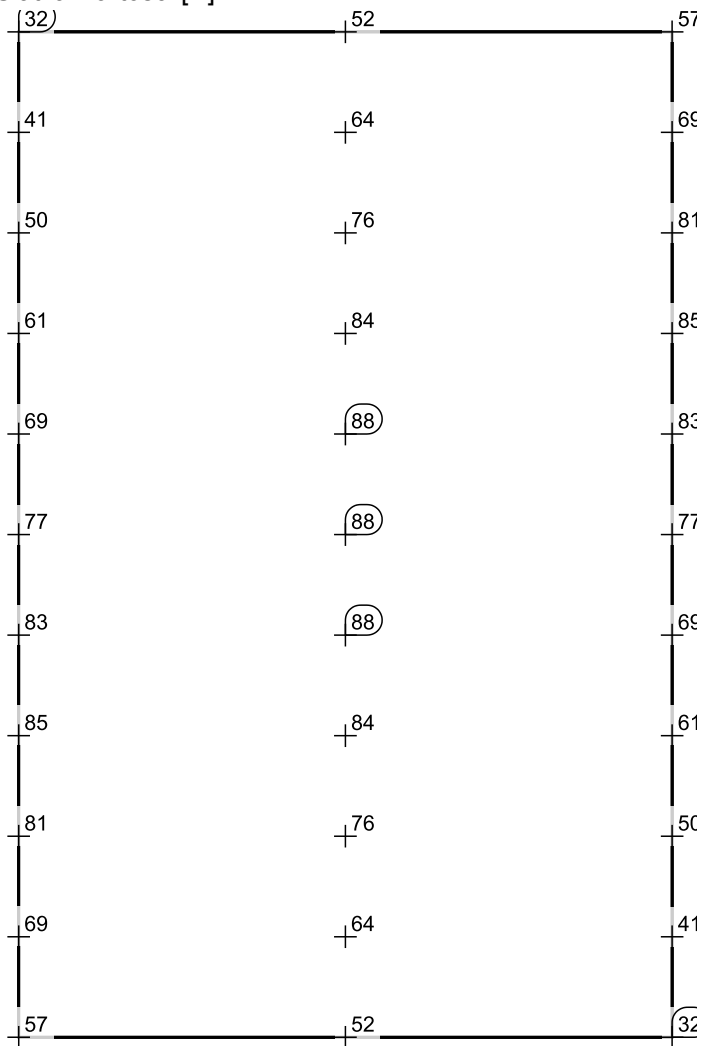
Przejście dla pieszych z drogą rowerową ul. Technologiczna - część północna (płaszczyzna pozioma Eh) - klasa PC2: Pionowe natężenie oświetlenia (Siatka)

Scena świetlna: Scena świetlna 1

Średnia: 67.5 lx, Min.: 32.3 lx, Maks.: 88.1 lx, Min/środek: 0.48, Min/maks: 0.37

Wysokość: 0.000 m

Siatka wartości [lx]



Skala: 1 : 75

Przejście dla pieszych z drogą rowerową ul. Technologiczna - część północna (płaszczyzna pionowa Ev) L - klasa PC2 / Pionowe natężenie oświetlenia



Współczynnik konserwacji: 0.80

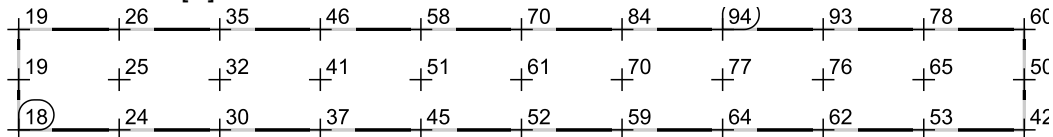
Przejście dla pieszych z drogą rowerową ul. Technologiczna - część północna (płaszczyzna pionowa Ev) L - klasa PC2: Pionowe natężenie oświetlenia (Siatka)

Scena świetlna: Scena świetlna 1

Średnia: 52.0 lx, Min.: 18.4 lx, Maks.: 93.9 lx, Min/środek: 0.35, Min/maks: 0.20

Wysokość: 1.000 m

Siatka wartości [lx]



Skala: 1 : 75

Przejście dla pieszych z drogą rowerową ul. Technologiczna - część północna (płaszczyzna pionowa Ev) P - klasa PC2 / Pionowe natężenie oświetlenia



Współczynnik konserwacji: 0.80

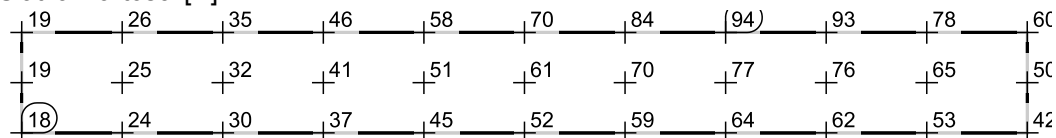
Przejście dla pieszych z drogą rowerową ul. Technologiczna - część północna (płaszczyzna pionowa Ev) P - klasa PC2: Pionowe natężenie oświetlenia (Siatka)

Scena świetlna: Scena świetlna 1

Średnia: 52.0 lx, Min.: 18.4 lx, Maks.: 93.9 lx, Min/środek: 0.35, Min/maks: 0.20

Wysokość: 1.000 m

Siatka wartości [lx]



Skala: 1 : 75

Przejście dla pieszych z drogą rowerową ul. Technologiczna - część północna (płaszczyzna pionowa Ev dla punktów skrajnych) L - klasa PC2 / Pionowe natężenie oświetlenia



Współczynnik konserwacji: 0.80

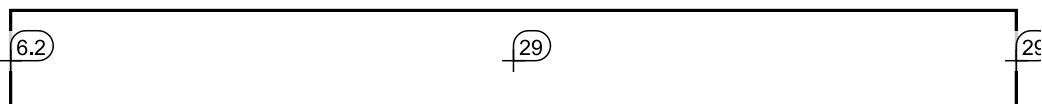
Przejście dla pieszych z drogą rowerową ul. Technologiczna - część północna (płaszczyzna pionowa Ev dla punktów skrajnych) L - klasa PC2: Pionowe natężenie oświetlenia (Siatka)

Scena świetlna: Scena świetlna 1

Średnia: 21.2 lx, Min.: 6.22 lx, Maks.: 28.7 lx, Min/środek: 0.29, Min/maks: 0.22

Wysokość: 1.000 m

Siatka wartości [lx]



Skala: 1 : 75

Przejście dla pieszych z drogą rowerową ul. Technologiczna - część północna (płaszczyzna pionowa Ev dla punktów skrajnych) P - klasa PC2 / Pionowe natężenie oświetlenia



Współczynnik konserwacji: 0.80

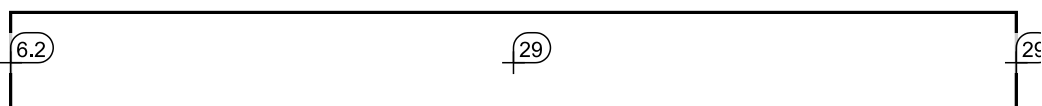
Przejście dla pieszych z drogą rowerową ul. Technologiczna - część północna (płaszczyzna pionowa Ev dla punktów skrajnych) P - klasa PC2: Pionowe natężenie oświetlenia (Siatka)

Scena świetlna: Scena świetlna 1

Średnia: 21.2 lx, Min.: 6.22 lx, Maks.: 28.7 lx, Min/środek: 0.29, Min/maks: 0.22

Wysokość: 1.000 m

Siatka wartości [lx]



Skala: 1 : 75

Przejście dla pieszych ul. Technologiczna (płaszczyzna pozioma Eh) - klasa PC2 / Pionowe natężenie oświetlenia



Współczynnik konserwacji: 0.80

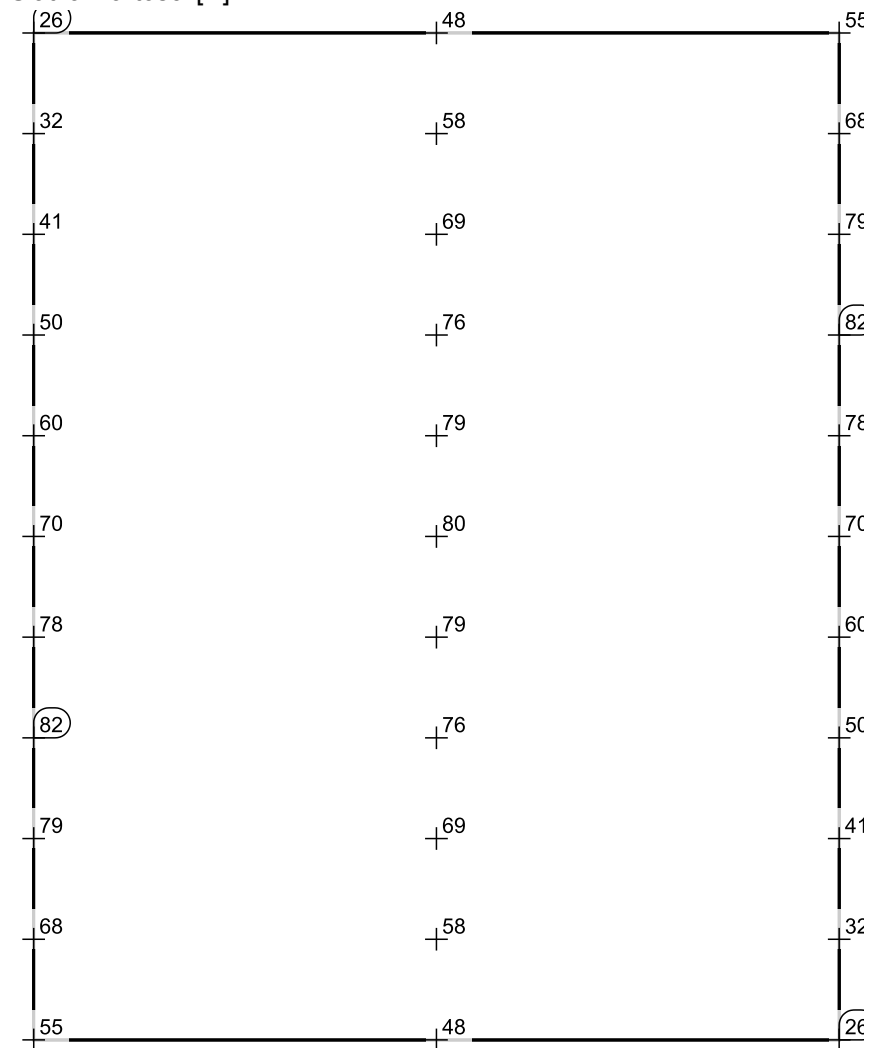
Przejście dla pieszych ul. Technologiczna (płaszczyzna pozioma Eh) - klasa PC2: Pionowe natężenie oświetlenia (Siatka)

Scena świetlna: Scena świetlna 1

Średnia: 61.4 lx, Min.: 25.8 lx, Maks.: 82.1 lx, Min/środek: 0.42, Min/maks: 0.31

Wysokość: 0.000 m

Siatka wartości [lx]



Skala: 1 : 75

Przejście dla pieszych ul. Technologiczna (płaszczyzna pionowa Ev) L - klasa PC2 / Pionowe natężenie oświetlenia



Współczynnik konserwacji: 0.80

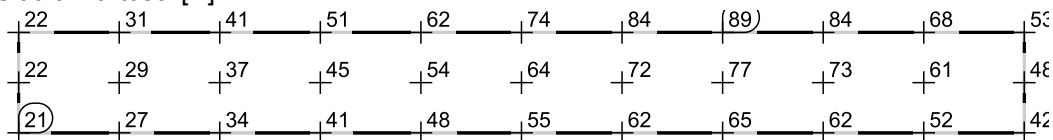
Przejście dla pieszych ul. Technologiczna (płaszczyzna pionowa Ev) L - klasa PC2: Pionowe natężenie oświetlenia (Siatka)

Scena świetlna: Scena świetlna 1

Średnia: 53.0 lx, Min.: 21.4 lx, Maks.: 89.4 lx, Min/środek: 0.40, Min/maks: 0.24

Wysokość: 1.000 m

Siatka wartości [lx]



Skala: 1 : 75

Przejście dla pieszych ul. Technologiczna (płaszczyzna pionowa Ev) P - klasa PC2 / Pionowe natężenie oświetlenia



Współczynnik konserwacji: 0.80

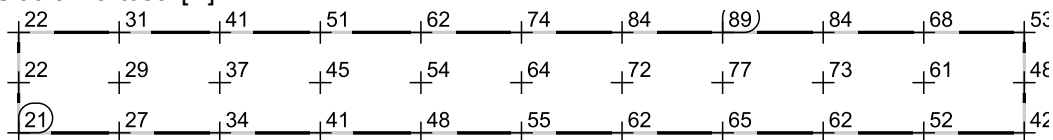
Przejście dla pieszych ul. Technologiczna (płaszczyzna pionowa Ev) P - klasa PC2: Pionowe natężenie oświetlenia (Siatka)

Scena świetlna: Scena świetlna 1

Średnia: 53.0 lx, Min.: 21.3 lx, Maks.: 89.5 lx, Min/środek: 0.40, Min/maks: 0.24

Wysokość: 1.000 m

Siatka wartości [lx]



Skala: 1 : 75

Przejście dla pieszych ul. Technologiczna (płaszczyzna pionowa Ev dla punktów skrajnych) L - klasa PC2 / Pionowe natężenie oświetlenia



Współczynnik konserwacji: 0.80

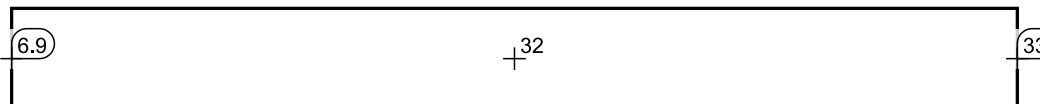
Przejście dla pieszych ul. Technologiczna (płaszczyzna pionowa Ev dla punktów skrajnych) L - klasa PC2: Pionowe natężenie oświetlenia (Siatka)

Scena świetlna: Scena świetlna 1

Średnia: 24.0 lx, Min.: 6.90 lx, Maks.: 33.3 lx, Min/środek: 0.29, Min/maks: 0.21

Wysokość: 1.000 m

Siatka wartości [lx]



Skala: 1 : 75

Przejście dla pieszych ul. Technologiczna (płaszczyzna pionowa Ev dla punktów skrajnych) P - klasa PC2 / Pionowe natężenie oświetlenia



Współczynnik konserwacji: 0.80

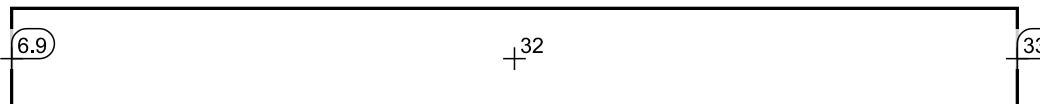
Przejście dla pieszych ul. Technologiczna (płaszczyzna pionowa Ev dla punktów skrajnych) P - klasa PC2: Pionowe natężenie oświetlenia (Siatka)

Scena świetlna: Scena świetlna 1

Średnia: 24.0 lx, Min.: 6.91 lx, Maks.: 33.3 lx, Min/środek: 0.29, Min/maks: 0.21

Wysokość: 1.000 m

Siatka wartości [lx]



Skala: 1 : 75

Przejście dla pieszych z drogą rowerową ul. Technologiczna - część południowa (płaszczyzna pozioma Eh) - klasa PC2 / Pionowe natężenie oświetlenia



Współczynnik konserwacji: 0.80

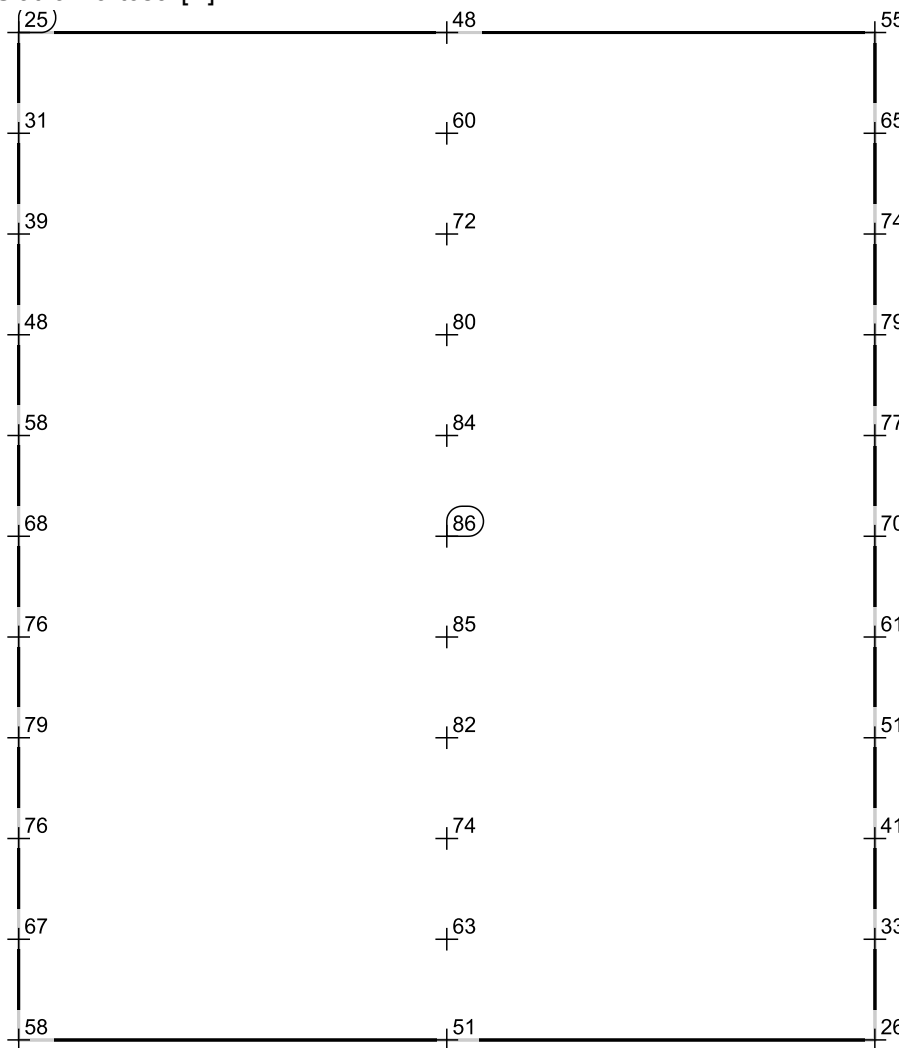
Przejście dla pieszych z drogą rowerową ul. Technologiczna - część południowa (płaszczyzna pozioma Eh) - klasa PC2: Pionowe natężenie oświetlenia (Siatka)

Scena świetlna: Scena świetlna 1

Średnia: 61.8 lx, Min.: 24.8 lx, Maks.: 85.5 lx, Min/środek: 0.40, Min/maks: 0.29

Wysokość: 0.000 m

Siatka wartości [lx]



Skala: 1 : 75

Przejście dla pieszych z drogą rowerową ul. Technologiczna - część południowa (płaszczyzna pionowa Ev) L - klasa PC2 / Pionowe natężenie oświetlenia



Współczynnik konserwacji: 0.80

Przejście dla pieszych z drogą rowerową ul. Technologiczna - część południowa (płaszczyzna pionowa Ev) L - klasa PC2: Pionowe natężenie oświetlenia (Siatka)

Scena świetlna: Scena świetlna 1

Średnia: 52.9 lx, Min.: 19.9 lx, Maks.: 92.7 lx, Min/środek: 0.38, Min/maks: 0.21

Wysokość: 1.000 m

Siatka wartości [lx]

(20)	28	38	49	60	72	84	(93)	90	74	57
(20)	27	35	43	53	62	72	78	75	63	50
(20)	25	32	39	46	54	61	65	63	53	43

Skala: 1 : 75

Przejście dla pieszych z drogą rowerową ul. Technologiczna - część południowa (płaszczyzna pionowa Ev) P - klasa PC2 / Pionowe natężenie oświetlenia



Współczynnik konserwacji: 0.80

Przejście dla pieszych z drogą rowerową ul. Technologiczna - część południowa (płaszczyzna pionowa Ev) P - klasa PC2: Pionowe natężenie oświetlenia (Siatka)

Scena świetlna: Scena świetlna 1

Średnia: 53.4 lx, Min.: 21.1 lx, Maks.: 93.3 lx, Min/środek: 0.40, Min/maks: 0.23

Wysokość: 1.000 m

Siatka wartości [lx]

22	31	41	52	63	76	87	(93)	87	69	50
22	29	37	46	55	65	74	78	73	60	46
21	27	33	41	48	56	62	65	61	51	40

Skala: 1 : 75

Przejście dla pieszych z drogą rowerową ul. Technologiczna - część południowa (płaszczyzna pionowa Ev dla punktów skrajnych) L - klasa PC2 / Pionowe natężenie oświetlenia



Współczynnik konserwacji: 0.80

Przejście dla pieszych z drogą rowerową ul. Technologiczna - część południowa (płaszczyzna pionowa Ev dla punktów skrajnych) L - klasa PC2:

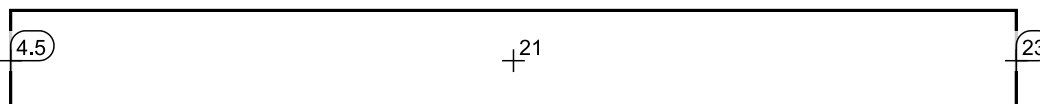
Pionowe natężenie oświetlenia (Siatka)

Scena świetlna: Scena świetlna 1

Średnia: 16.1 lx, Min.: 4.53 lx, Maks.: 22.5 lx, Min/środek: 0.28, Min/maks: 0.20

Wysokość: 1.000 m

Siatka wartości [lx]



Skala: 1 : 75

Przejście dla pieszych z drogą rowerową ul. Technologiczna - część południowa (płaszczyzna pionowa Ev dla punktów skrajnych) P - klasa PC2 / Pionowe natężenie oświetlenia



Współczynnik konserwacji: 0.80

Przejście dla pieszych z drogą rowerową ul. Technologiczna - część południowa (płaszczyzna pionowa Ev dla punktów skrajnych) P - klasa PC2:

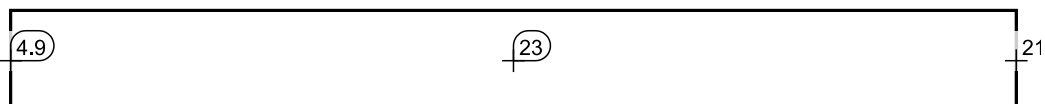
Pionowe natężenie oświetlenia (Siatka)

Scena świetlna: Scena świetlna 1

Średnia: 16.3 lx, Min.: 4.86 lx, Maks.: 22.9 lx, Min/środek: 0.30, Min/maks: 0.21

Wysokość: 1.000 m

Siatka wartości [lx]



Skala: 1 : 75

Przejście dla pieszych w ciągu północnego ciągu pieszo-rowerowego 1 (płaszczyzna pozioma Eh) - klasa PC2 / Pionowe natężenie oświetlenia



Współczynnik konserwacji: 0.80

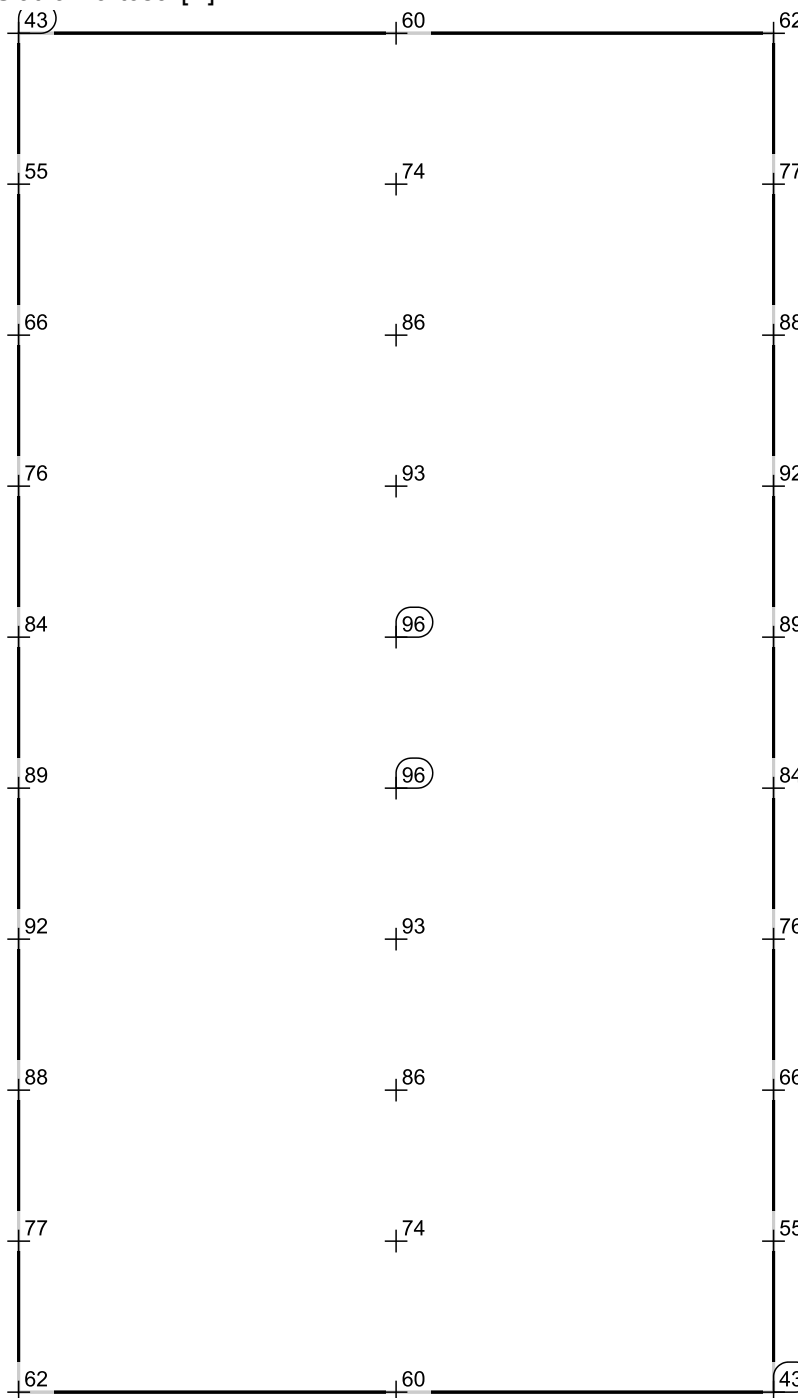
Przejście dla pieszych w ciągu północnego ciągu pieszo-rowerowego 1 (płaszczyzna pozioma Eh) - klasa PC2: Pionowe natężenie oświetlenia (Siatka)

Scena świetlna: Scena świetlna 1

Średnia: 76.1 lx, Min.: 43.5 lx, Maks.: 95.6 lx, Min/środek: 0.57, Min/maks: 0.46

Wysokość: 0.000 m

Siatka wartości [lx]



Skala: 1 : 50

Przejście dla pieszych w ciągu północnego ciągu pieszo-rowerowego 1 (płaszczyzna pionowa Ev) L - klasa PC2 / Pionowe natężenie oświetlenia



Współczynnik konserwacji: 0.80

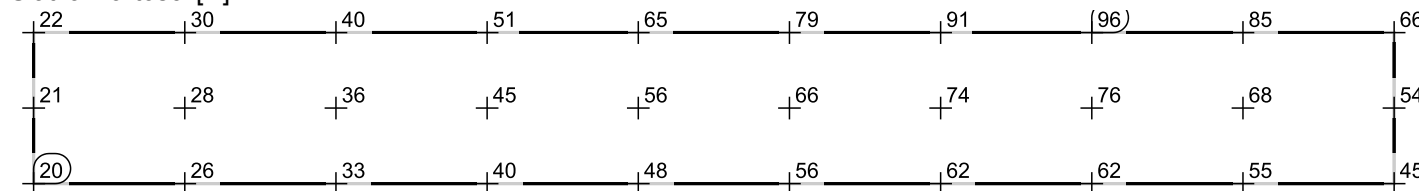
Przejście dla pieszych w ciągu północnego ciągu pieszo-rowerowego 1 (płaszczyzna pionowa Ev) L - klasa PC2: Pionowe natężenie oświetlenia (Siatka)

Scena świetlna: Scena świetlna 1

Średnia: 53.2 lx, Min.: 20.4 lx, Maks.: 95.5 lx, Min/środek: 0.38, Min/maks: 0.21

Wysokość: 1.000 m

Siatka wartości [lx]



Skala: 1 : 50

Przejście dla pieszych w ciągu północnego ciągu pieszo-rowerowego 1 (płaszczyzna pionowa Ev) P - klasa PC2 / Pionowe natężenie oświetlenia



Współczynnik konserwacji: 0.80

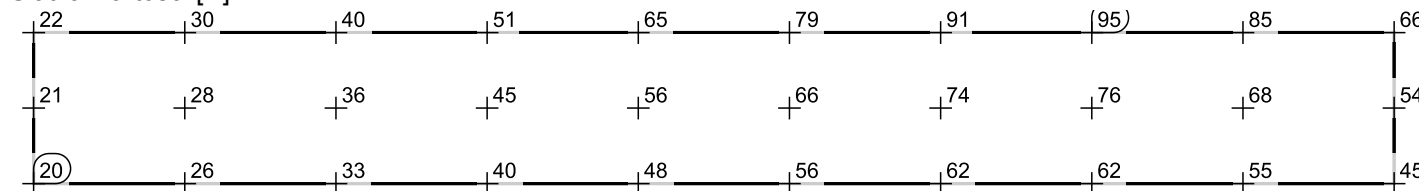
Przejście dla pieszych w ciągu północnego ciągu pieszo-rowerowego 1 (płaszczyzna pionowa Ev) P - klasa PC2: Pionowe natężenie oświetlenia (Siatka)

Scena świetlna: Scena świetlna 1

Średnia: 53.2 lx, Min.: 20.4 lx, Maks.: 95.5 lx, Min/środek: 0.38, Min/maks: 0.21

Wysokość: 1.000 m

Siatka wartości [lx]



Skala: 1 : 50

Przejście dla pieszych w ciągu północnego ciągu pieszo-rowerowego 1 (płaszczyzna pionowa Ev dla punktów skrajnych) L - klasa PC2 / Pionowe natężenie oświetlenia



Współczynnik konserwacji: 0.80

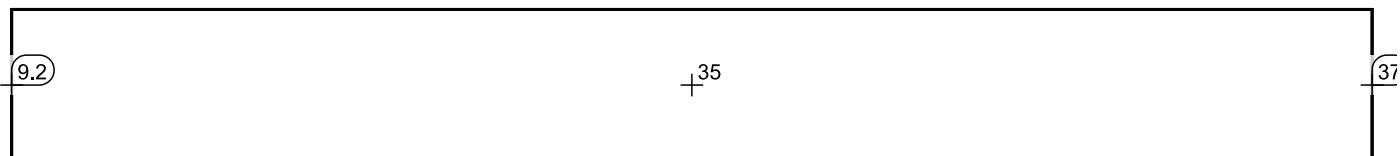
Przejście dla pieszych w ciągu północnego ciągu pieszo-rowerowego 1 (płaszczyzna pionowa Ev dla punktów skrajnych) L - klasa PC2: Pionowe natężenie oświetlenia (Siatka)

Scena świetlna: Scena świetlna 1

Średnia: 26.8 lx, Min.: 9.16 lx, Maks.: 36.6 lx, Min/środek: 0.34, Min/maks: 0.25

Wysokość: 1.000 m

Siatka wartości [lx]



Skala: 1 : 50

Przejście dla pieszych w ciągu północnego ciągu pieszo-rowerowego 1 (płaszczyzna pionowa Ev dla punktów skrajnych) P - klasa PC2 / Pionowe natężenie oświetlenia



Współczynnik konserwacji: 0.80

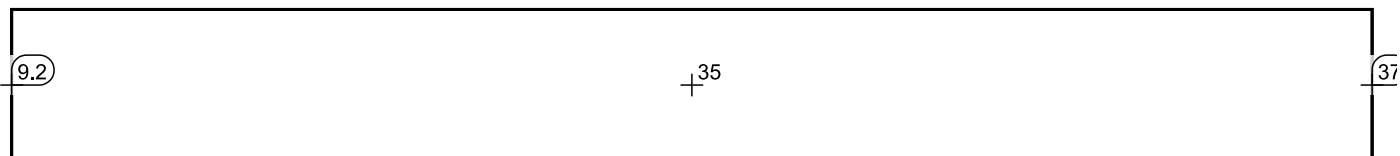
Przejście dla pieszych w ciągu północnego ciągu pieszo-rowerowego 1 (płaszczyzna pionowa Ev dla punktów skrajnych) P - klasa PC2: Pionowe natężenie oświetlenia (Siatka)

Scena świetlna: Scena świetlna 1

Średnia: 26.8 lx, Min.: 9.15 lx, Maks.: 36.6 lx, Min/środek: 0.34, Min/maks: 0.25

Wysokość: 1.000 m

Siatka wartości [lx]



Skala: 1 : 50

Przejście dla pieszych z drogą rowerową ul. Południowa (płaszczyzna pozioma Eh) - klasa PC2 / Pionowe natężenie oświetlenia



Współczynnik konserwacji: 0.80

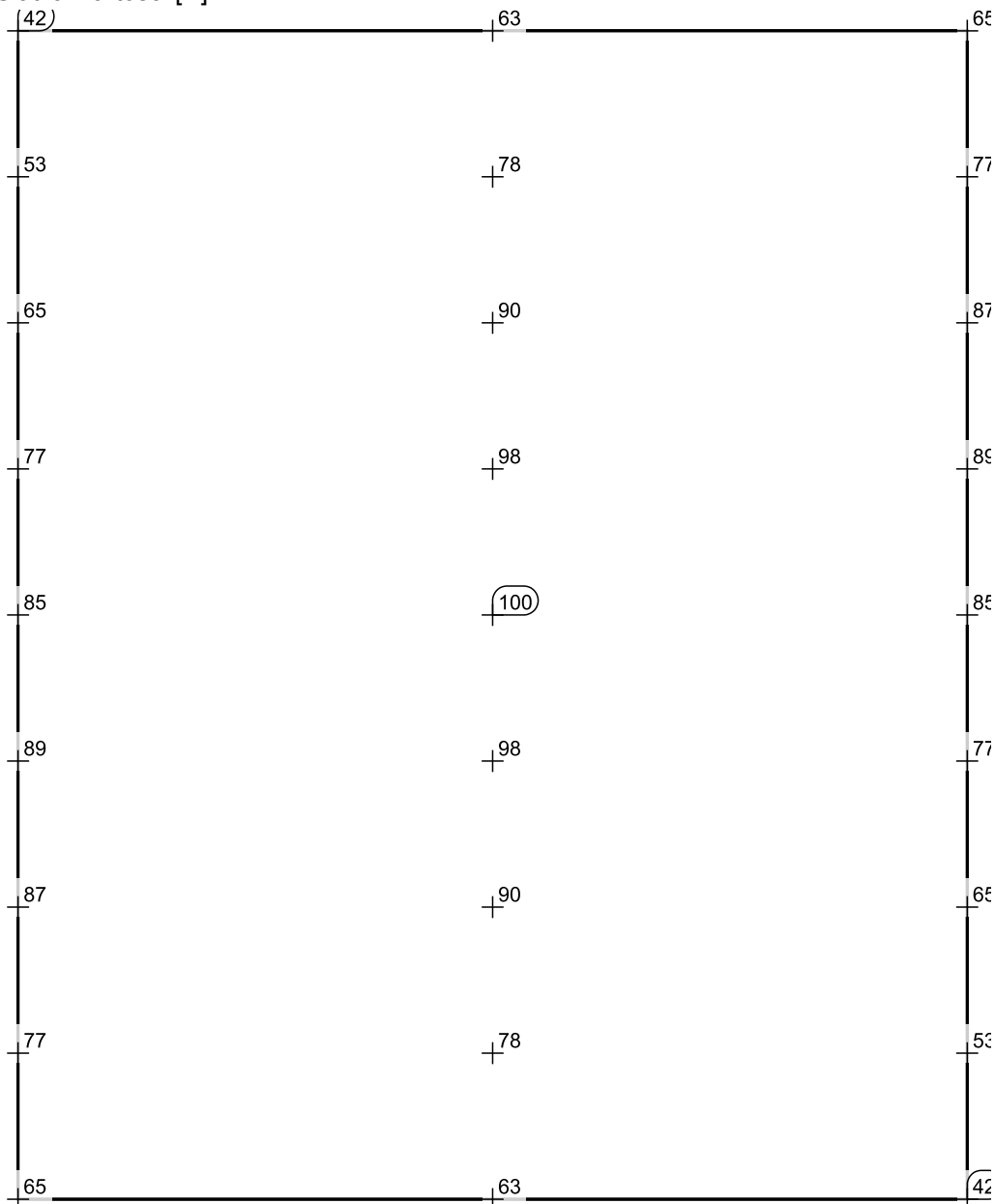
Przejście dla pieszych z drogą rowerową ul. Południowa (płaszczyzna pozioma Eh) - klasa PC2: Pionowe natężenie oświetlenia (Siatka)

Scena świetlna: Scena świetlna 1

Średnia: 75.4 lx, Min.: 41.6 lx, Maks.: 99.8 lx, Min/środek: 0.55, Min/maks: 0.42

Wysokość: 0.000 m

Siatka wartości [lx]



Skala: 1 : 50

Przejście dla pieszych z drogą rowerową ul. Południowa (płaszczyzna pionowa Ev) L - klasa PC2 / Pionowe natężenie oświetlenia



Współczynnik konserwacji: 0.80

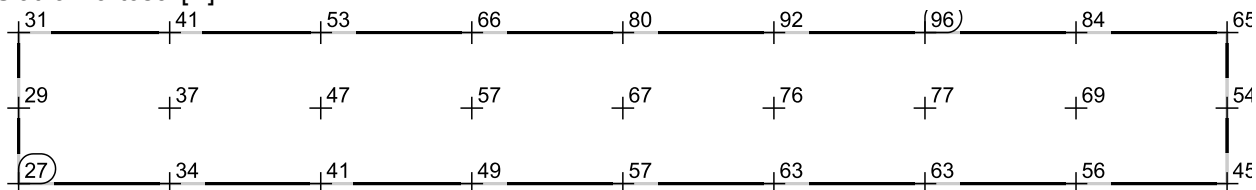
Przejście dla pieszych z drogą rowerową ul. Południowa (płaszczyzna pionowa Ev) L - klasa PC2: Pionowe natężenie oświetlenia (Siatka)

Scena świetlna: Scena świetlna 1

Średnia: 57.7 lx, Min.: 26.7 lx, Maks.: 95.8 lx, Min/środek: 0.46, Min/maks: 0.28

Wysokość: 1.000 m

Siatka wartości [lx]



Skala: 1 : 50

Przejście dla pieszych z drogą rowerową ul. Południowa (płaszczyzna pionowa Ev) P - klasa PC2 / Pionowe natężenie oświetlenia



Współczynnik konserwacji: 0.80

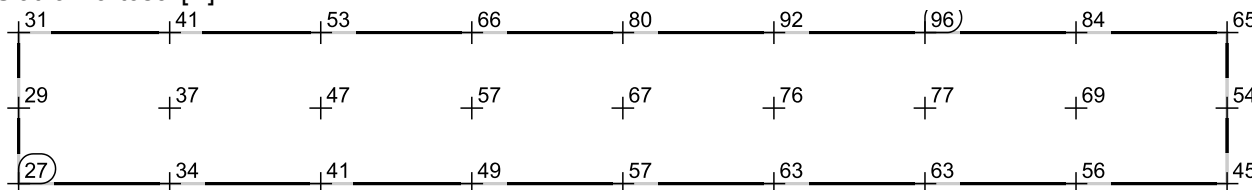
Przejście dla pieszych z drogą rowerową ul. Południowa (płaszczyzna pionowa Ev) P - klasa PC2: Pionowe natężenie oświetlenia (Siatka)

Scena świetlna: Scena świetlna 1

Średnia: 57.7 lx, Min.: 26.7 lx, Maks.: 95.7 lx, Min/środek: 0.46, Min/maks: 0.28

Wysokość: 1.000 m

Siatka wartości [lx]



Skala: 1 : 50

Przejście dla pieszych z drogą rowerową ul. Południowa (płaszczyzna pionowa Ev dla punktów skrajnych) L - klasa PC2 / Pionowe natężenie oświetlenia



Współczynnik konserwacji: 0.80

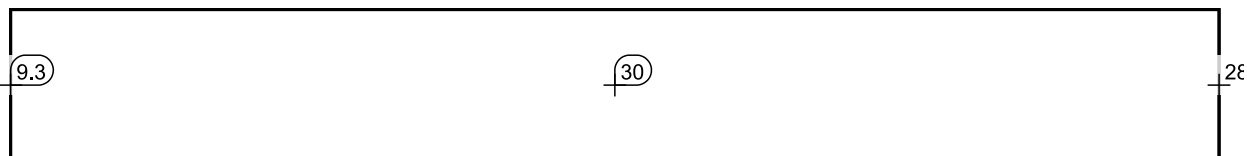
Przejście dla pieszych z drogą rowerową ul. Południowa (płaszczyzna pionowa Ev dla punktów skrajnych) L - klasa PC2: Pionowe natężenie oświetlenia (Siatka)

Scena świetlna: Scena świetlna 1

Średnia: 22.4 lx, Min.: 9.35 lx, Maks.: 30.4 lx, Min/środek: 0.42, Min/maks: 0.31

Wysokość: 1.000 m

Siatka wartości [lx]



Skala: 1 : 50

Przejście dla pieszych z drogą rowerową ul. Południowa (płaszczyzna pionowa Ev dla punktów skrajnych) P - klasa PC2 / Pionowe natężenie oświetlenia



Współczynnik konserwacji: 0.80

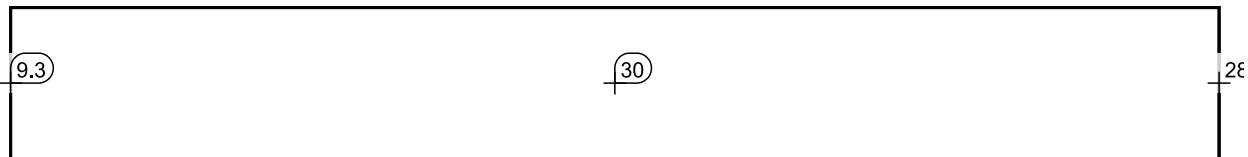
Przejście dla pieszych z drogą rowerową ul. Południowa (płaszczyzna pionowa Ev dla punktów skrajnych) P - klasa PC2: Pionowe natężenie oświetlenia (Siatka)

Scena świetlna: Scena świetlna 1

Średnia: 22.5 lx, Min.: 9.35 lx, Maks.: 30.4 lx, Min/środek: 0.42, Min/maks: 0.31

Wysokość: 1.000 m

Siatka wartości [lx]



Skala: 1 : 50

Przejście dla pieszych w ciągu północnego ciągu pieszo-rowerowego 2 (płaszczyzna pozioma Eh) - klasa PC2 / Pionowe natężenie oświetlenia



Współczynnik konserwacji: 0.80

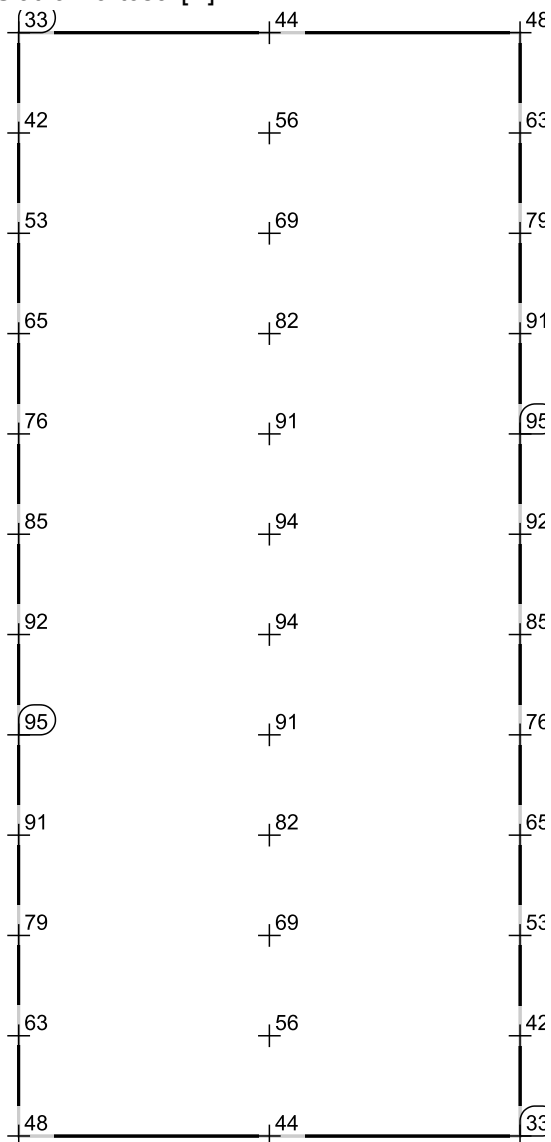
Przejście dla pieszych w ciągu północnego ciągu pieszo-rowerowego 2 (płaszczyzna pozioma Eh) - klasa PC2: Pionowe natężenie oświetlenia (Siatka)

Scena świetlna: Scena świetlna 1

Średnia: 70.0 lx, Min.: 33.1 lx, Maks.: 94.9 lx, Min/środek: 0.47, Min/maks: 0.35

Wysokość: 0.000 m

Siatka wartości [lx]



Skala: 1 : 75

Przejście dla pieszych w ciągu północnego ciągu pieszo-rowerowego 2 (płaszczyzna pionowa Ev dla punktów skrajnych) L - klasa PC2 / Pionowe natężenie oświetlenia



Współczynnik konserwacji: 0.80

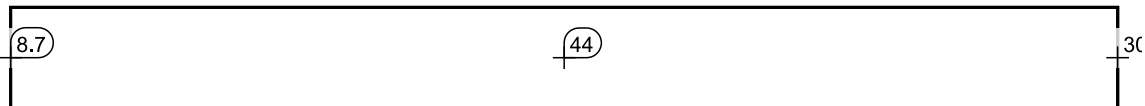
Przejście dla pieszych w ciągu północnego ciągu pieszo-rowerowego 2 (płaszczyzna pionowa Ev dla punktów skrajnych) L - klasa PC2: Pionowe natężenie oświetlenia (Siatka)

Scena świetlna: Scena świetlna 1

Średnia: 27.6 lx, Min.: 8.74 lx, Maks.: 44.2 lx, Min/środek: 0.32, Min/maks: 0.20

Wysokość: 1.000 m

Siatka wartości [lx]



Skala: 1 : 75

Przejście dla pieszych w ciągu północnego ciągu pieszo-rowerowego 2 (płaszczyzna pionowa Ev dla punktów skrajnych) P - klasa PC2 / Pionowe natężenie oświetlenia



Współczynnik konserwacji: 0.80

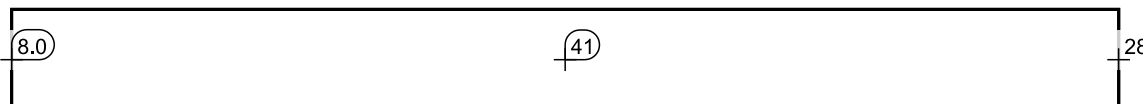
Przejście dla pieszych w ciągu północnego ciągu pieszo-rowerowego 2 (płaszczyzna pionowa Ev dla punktów skrajnych) P - klasa PC2: Pionowe natężenie oświetlenia (Siatka)

Scena świetlna: Scena świetlna 1

Średnia: 25.9 lx, Min.: 8.02 lx, Maks.: 41.3 lx, Min/środek: 0.31, Min/maks: 0.19

Wysokość: 1.000 m

Siatka wartości [lx]



Skala: 1 : 75

Przejście dla pieszych w ciągu północnego ciągu pieszo-rowerowego 2 (płaszczyzna pionowa Ev) L - klasa PC2 / Pionowe natężenie oświetlenia



Współczynnik konserwacji: 0.80

Przejście dla pieszych w ciągu północnego ciągu pieszo-rowerowego 2 (płaszczyzna pionowa Ev) L - klasa PC2: Pionowe natężenie oświetlenia (Siatka)

Scena świetlna: Scena świetlna 1

Średnia: 50.8 lx, Min.: 17.7 lx, Maks.: 94.0 lx, Min/środek: 0.35, Min/maks: 0.19

Wysokość: 1.000 m

Siatka wartości [lx]

(18)	26	35	46	58	71	84	(94)	93	78	60	42
(18)	25	32	41	51	61	70	77	76	65	51	38
(18)	23	30	37	45	52	60	64	62	54	43	32

Skala: 1 : 75

Przejście dla pieszych w ciągu północnego ciągu pieszo-rowerowego 2 (płaszczyzna pionowa Ev) P - klasa PC2 / Pionowe natężenie oświetlenia



Współczynnik konserwacji: 0.80

Przejście dla pieszych w ciągu północnego ciągu pieszo-rowerowego 2 (płaszczyzna pionowa Ev) P - klasa PC2: Pionowe natężenie oświetlenia (Siatka)

Scena świetlna: Scena świetlna 1

Średnia: 50.3 lx, Min.: 17.5 lx, Maks.: 93.0 lx, Min/środek: 0.35, Min/maks: 0.19

Wysokość: 1.000 m

Siatka wartości [lx]

18	25	35	45	57	70	83	(93)	92	77	59	42
18	24	32	40	50	60	70	76	75	64	50	37
17	23	29	36	44	52	59	64	62	53	42	32

Skala: 1 : 75